



ประกาศองค์การบริหารส่วนตำบลเขาค้อ
เรื่อง ประกาศใช้แผนการดำเนินงาน ประจำปีงบประมาณ พ.ศ.๒๕๖๖

อาศัยอำนาจตามระเบียบกระทรวงมหาดไทย ว่าด้วยการจัดทำแผนพัฒนาขององค์กรปกครองส่วนท้องถิ่น พ.ศ.๒๕๔๘ แก้ไขเพิ่มเติมถึง (ฉบับที่ ๓) พ.ศ.๒๕๖๑ หมวด ๕ ข้อ ๒๖ และ ๒๗ คณะกรรมการพัฒนาท้องถิ่นพิจารณาร่างแผนการดำเนินงาน แล้วเสนอผู้บริหาร เพื่อประกาศเป็นแผนการดำเนินงาน ทั้งนี้ ให้ปิดประกาศแผนการดำเนินงาน ภายในสิบห้าวันนับแต่วันที่ประกาศ เพื่อให้ประชาชนในท้องถิ่นทราบโดยทั่วกัน และต้องปิดประกาศไว้อย่างน้อยสามสิบวัน

เพื่อปฏิบัติให้เป็นไปตามระเบียบกระทรวงมหาดไทย ว่าด้วยการจัดทำแผนพัฒนาขององค์กรปกครองส่วนท้องถิ่น พ.ศ.๒๕๔๘ แก้ไขเพิ่มเติมถึง (ฉบับที่ ๓) พ.ศ.๒๕๖๑ องค์การบริหารส่วนตำบลเขาค้อจึงประกาศใช้แผนการดำเนินงานขององค์การบริหารส่วนตำบลเขาค้อ ประจำปีงบประมาณ พ.ศ.๒๕๖๖ โดยให้มีผลตั้งแต่วันที่ประกาศเป็นต้นไป

จึงประกาศให้ทราบโดยทั่วกัน

ประกาศ ณ วันที่ ๒๘ เดือน เมษายน พ.ศ. ๒๕๖๖

(ลงชื่อ)

(นางจันทรแรม ศรีเดช)

นายกองค์การบริหารส่วนตำบลเขาค้อ



แผนการดำเนินงาน
ประจำปีงบประมาณ พ.ศ.๒๕๖๖

โดยองค์การบริหารส่วนตำบลเขาค้อ

๑๘๓ หมู่ที่ ๑๓ ตำบลเขาค้อ อำเภอเขาค้อ จังหวัดเพชรบูรณ์ ๖๗๒๗๐

โทรศัพท์ ๐๕๖-๗๒๘๐๖๙ / โทรสาร ๐๕๖-๗๒๘๐๖๘

คำนำ

เนื่องด้วยองค์กรปกครองส่วนท้องถิ่น จะต้องดำเนินการจัดทำแผนการดำเนินงาน ตามระเบียบกระทรวงมหาดไทยว่าด้วยการจัดทำ แผนพัฒนาขององค์กรปกครองส่วนท้องถิ่น พ.ศ. ๒๕๔๘ และที่แก้ไขเพิ่มเติม ถึง (ฉบับที่ ๓) พ.ศ. ๒๕๖๑ โดยการจัดทำแผนการดำเนินงานให้ดำเนินการตามขั้นตอนดำเนินการตามระเบียบกระทรวงมหาดไทย ว่าด้วยการจัดทำแผนพัฒนาขององค์กรปกครองส่วนท้องถิ่น พ.ศ. ๒๕๔๘ หมวด ๕ ข้อ ๒๖ (๑) คณะกรรมการสนับสนุนการจัดทำแผนพัฒนาท้องถิ่นรวบรวมแผนงาน โครงการพัฒนาขององค์กรปกครองส่วนท้องถิ่น หน่วยราชการส่วนกลาง ส่วนภูมิภาค รัฐวิสาหกิจและหน่วยงานอื่นๆ ที่ดำเนินการในพื้นที่ขององค์กรปกครองส่วนท้องถิ่น แล้วจัดทำร่างแผนการดำเนินงาน เสนอคณะกรรมการพัฒนาท้องถิ่น (๒) คณะกรรมการพัฒนาท้องถิ่นพิจารณาจัดทำแผนการดำเนินงาน แล้วเสนอผู้บริหารท้องถิ่นประกาศเป็นแผนการดำเนินงาน ทั้งนี้ ให้ปิดประกาศแผนการดำเนินงานภายในสิบห้าวันนับแต่วันที่ประกาศ เพื่อให้ประชาชนในท้องถิ่นทราบโดยทั่วกันและต้องปิดประกาศไว้อย่างน้อยสามสิบวัน และ ข้อ ๒๗ ซึ่งแก้ไขเพิ่มเติมโดยระเบียบกระทรวงมหาดไทย ว่าด้วยการจัดทำขององค์กรปกครองส่วนท้องถิ่น (ฉบับที่ ๒) พ.ศ. ๒๕๕๙ ข้อ ๑๒ ดังนี้ แผนการดำเนินงานให้จัดทำให้แล้วเสร็จภายในสามสิบวันนับแต่วันที่ประกาศใช้งบประมาณรายจ่ายประจำปี งบประมาณรายจ่ายเพิ่มเติม งบประมาณจากเงินสะสม หรือได้รับแจ้ง แผนงานและโครงการจากหน่วยราชการส่วนกลาง ส่วนภูมิภาค รัฐวิสาหกิจหรือหน่วยงานอื่นๆ ที่ต้องดำเนินการในพื้นที่องค์กรปกครองส่วนท้องถิ่นในปีงบประมาณนั้น “การขยายเวลาการจัดทำและการแก้ไขแผนการดำเนินงานเป็นอำนาจของผู้บริหารท้องถิ่น” ทั้งนี้ “โครงการพัฒนา” หมายความว่า โครงการที่ดำเนินการจัดบริการสาธารณะ และกิจกรรมสาธารณะ เพื่อให้การพัฒนาบรรลุตามวิสัยทัศน์ที่กำหนด ตามระเบียบกระทรวงมหาดไทย ว่าด้วยการจัดทำขององค์กรปกครองส่วนท้องถิ่น (ฉบับที่ ๓) พ.ศ. ๒๕๖๑ ข้อ ๔ วรรค ๔

ดังนั้น เพื่อให้เป็นไปตามระเบียบดังกล่าว องค์การบริหารส่วนตำบลเขาค้อ จึงได้ดำเนินการจัดทำแผนการดำเนินงาน ประจำปีงบประมาณ พ.ศ. ๒๕๖๖ ขึ้น เพื่อให้ทราบถึงรายละเอียดแผนงาน โครงการพัฒนาและกิจกรรมที่ดำเนินการจริงทั้งหมดในพื้นที่ขององค์กรปกครองส่วนท้องถิ่นประจำปีงบประมาณ นั้น และใช้เป็นแนวทางในการดำเนินงานในปีงบประมาณ พ.ศ. ๒๕๖๖ ขององค์การบริหารส่วนตำบลเขาค้อให้มีความชัดเจนในการปฏิบัติมากขึ้น มีการประสานและบูรณาการการทำงานกับหน่วยงานและการจำแนกรายละเอียดต่างๆ ของแผนงาน/โครงการในแผนการดำเนินงานจะทำให้การติดตามประเมินผลเมื่อสิ้นปีงบประมาณมีความสะดวกมากขึ้น และหวังเป็นอย่างยิ่งว่าแผนการดำเนินงานองค์การบริหารส่วนตำบลเขาค้อ ประจำปีงบประมาณ พ.ศ. ๒๕๖๖ ฉบับนี้ จะสามารถใช้เป็นประโยชน์ต่อการดำเนินงานขององค์การบริหารส่วนตำบลเขาค้อ และผู้ที่เกี่ยวข้องเป็นอย่างดี

โดยองค์การบริหารส่วนตำบลเขาค้อ

สารบัญ

เรื่อง

หน้า

ส่วนที่ ๑ ที่มาของแผนการดำเนินงาน

- | | |
|-----------------------------------|-------|
| ๑. บทนำ | ๑ |
| ๒. วัตถุประสงค์ของแผนการดำเนินงาน | ๒ |
| ๓. ขั้นตอนการจัดทำแผนการดำเนินงาน | ๒ - ๔ |
| ๔. ประโยชน์ของแผนการดำเนินงาน | ๕ |

ส่วนที่ ๒ บัญชีโครงการพัฒนา/ครุภัณฑ์

- | | |
|--|---------|
| ๑. บัญชีสรุปโครงการและงบประมาณ (แบบ ผด. ๐๑) | ๖ |
| ๒. บัญชีสรุปครุภัณฑ์และงบประมาณ (แบบ ผด. ๐๑/๑) | ๗ |
| ๓. บัญชีโครงการและงบประมาณ (แบบ ผด. ๐๒) | ๘ - ๓๐ |
| ๔. บัญชีครุภัณฑ์และงบประมาณ (แบบ ผด. ๐๒/๑) | ๓๑ - ๕๖ |

ส่วนที่ ๑

ที่มาของแผนการดำเนินงาน

๑. บทนำ

เนื่องด้วยองค์กรปกครองส่วนท้องถิ่น จะต้องดำเนินการจัดทำแผนการดำเนินงาน ตามระเบียบกระทรวงมหาดไทยว่าด้วยการจัดทำ แผนพัฒนาขององค์กรปกครองส่วนท้องถิ่น พ.ศ. ๒๕๔๘ และที่แก้ไขเพิ่มเติม ถึง (ฉบับที่ ๓) พ.ศ. ๒๕๖๑ โดยการจัดทำแผนการดำเนินงานให้ดำเนินการตาม ขั้นตอนดำเนินการ ตามระเบียบกระทรวงมหาดไทย ว่าด้วยการจัดทำแผนพัฒนาขององค์กรปกครองส่วน ท้องถิ่น พ.ศ. ๒๕๔๘ หมวด ๕ ข้อ ๒๖ (๑) คณะกรรมการสนับสนุนการจัดทำแผนพัฒนาท้องถิ่น รวบรวมแผนงาน โครงการพัฒนาขององค์กรปกครองส่วนท้องถิ่น หน่วยราชการส่วนกลาง ส่วนภูมิภาค รัฐวิสาหกิจและหน่วยงานอื่นๆ ที่ดำเนินการในพื้นที่ขององค์กรปกครองส่วนท้องถิ่น แล้วจัดทำร่าง แผนการดำเนินงาน เสนอคณะกรรมการพัฒนาท้องถิ่น (๒) คณะกรรมการพัฒนาท้องถิ่นพิจารณาร่าง แผนการดำเนินงาน แล้วเสนอผู้บริหารท้องถิ่นประกาศเป็นแผนการดำเนินงาน ทั้งนี้ ให้ปิดประกาศ แผนการดำเนินงานภายในสิบห้าวันนับแต่วันที่ประกาศ เพื่อให้ประชาชนในท้องถิ่นทราบโดยทั่วกันและ ต้องปิดประกาศไว้อย่างน้อยสามสิบวัน และ ข้อ ๒๗ ซึ่งแก้ไขเพิ่มเติมโดยระเบียบกระทรวงมหาดไทย ว่า ด้วยการจัดทำขององค์กรปกครองส่วนท้องถิ่น (ฉบับที่ ๒) พ.ศ. ๒๕๕๙ ข้อ ๑๒ ดังนี้ แผนการดำเนินงาน ให้จัดทำแล้วเสร็จภายในสามสิบวันนับแต่วันที่ประกาศใช้งบประมาณรายจ่ายประจำปี งบประมาณ รายจ่ายเพิ่มเติม งบประมาณจากเงินสะสม หรือได้รับแจ้ง แผนงานและโครงการจากหน่วยราชการ ส่วนกลาง ส่วนภูมิภาค รัฐวิสาหกิจหรือหน่วยงานอื่นๆ ที่ต้องดำเนินการในพื้นที่องค์กรปกครองส่วน ท้องถิ่นในปีงบประมาณนั้น “การขยายเวลาการจัดทำและการแก้ไขแผนการดำเนินงานเป็นอำนาจของ ผู้บริหารท้องถิ่น” ทั้งนี้ “โครงการพัฒนา” หมายความว่า โครงการที่ดำเนินการจัดบริการสาธารณะ และกิจกรรมสาธารณะ เพื่อให้การพัฒนาบรรลุตามวิสัยทัศน์ที่กำหนด ตามระเบียบกระทรวงมหาดไทย ว่าด้วยการจัดทำขององค์กรปกครองส่วนท้องถิ่น (ฉบับที่ ๓) พ.ศ. ๒๕๖๑ ข้อ ๔ วรรค ๔

ภายใต้ระเบียบดังกล่าว องค์การบริหารส่วนตำบลเขาค้อ จึงได้ดำเนินการจัดทำ แผนการดำเนินงาน ประจำปีงบประมาณ พ.ศ. ๒๕๖๖ ขึ้น เพื่อให้ทราบถึงรายละเอียดแผนงาน โครงการพัฒนาและกิจกรรมที่ดำเนินการจริงทั้งหมดในพื้นที่ขององค์กรปกครองส่วนท้องถิ่นประจำปี งบประมาณนั้น และใช้เป็นแนวทางในการดำเนินงานในปีงบประมาณ พ.ศ. ๒๕๖๖ ขององค์การบริหาร ส่วนตำบลเขาค้อให้มีความชัดเจนในการปฏิบัติมากขึ้น มีการประสานและบูรณาการการทำงานกับ หน่วยงานและการจำแนกรายละเอียดต่างๆ ของแผนงาน/โครงการในแผนการดำเนินงานจะทำให้การ ติดตามประเมินผลเมื่อสิ้นปีงบประมาณมีความสะดวกมากขึ้น โดยการจัดทำแผนการดำเนินงาน ประจำปีงบประมาณ พ.ศ. ๒๕๖๖ มีวัตถุประสงค์ดังนี้

๒. วัตถุประสงค์ของแผนการดำเนินงาน

(๑) เพื่อให้ทราบถึงรายละเอียดแผนงาน โครงการพัฒนาและกิจกรรมที่ดำเนินการจริงทั้งหมดในพื้นที่ขององค์กรปกครองส่วนท้องถิ่นประจำปีงบประมาณ

(๒) เพื่อใช้เป็นแนวทางในการดำเนินงานในปีงบประมาณ พ.ศ. ๒๕๖๖ ให้มีความชัดเจนในการปฏิบัติมากขึ้น

(๓) เพื่อให้มีการประสานและบูรณาการการทำงานกับหน่วยงานและการจำแนกรายละเอียดต่างๆ ของแผนงาน/โครงการในแผนการดำเนินงานจะทำให้การติดตามประเมินผลเมื่อสิ้นปีงบประมาณมีความสะดวกมากขึ้น

๓. ขั้นตอนการจัดทำแผนการดำเนินงาน

ขั้นตอนที่ ๑ ขั้นตอนการจัดทำร่างแผน

คณะกรรมการสนับสนุนการจัดทำแผนพัฒนาท้องถิ่นรวบรวมแผนงาน โครงการพัฒนาขององค์กรปกครองส่วนท้องถิ่น หน่วยราชการส่วนกลาง ส่วนภูมิภาค รัฐวิสาหกิจและหน่วยงานอื่นๆ ที่ดำเนินการในพื้นที่ขององค์กรปกครองส่วนท้องถิ่น แล้วจัดทำร่างแผนการดำเนินงาน เสนอคณะกรรมการพัฒนาท้องถิ่น

ขั้นตอนที่ ๒ ขั้นตอนการพิจารณาร่างแผน

คณะกรรมการพัฒนาท้องถิ่นพิจารณาร่างแผนการดำเนินงาน แล้วเสนอผู้บริหารท้องถิ่นประกาศเป็นแผนการดำเนินงาน

ขั้นตอนที่ ๓ การประกาศใช้แผนการดำเนินงาน

คณะกรรมการพัฒนาท้องถิ่นพิจารณาร่างแผนการดำเนินงาน แล้วเสนอผู้บริหารท้องถิ่นเพื่อประกาศใช้แผนการดำเนินงาน ทั้งนี้ ให้ปิดประกาศแผนการดำเนินงานภายในสิบห้าวันนับแต่วันที่ประกาศ เพื่อให้ประชาชนในท้องถิ่นทราบโดยทั่วกันและต้องปิดประกาศไว้อย่างน้อยสามสิบวัน

แผนการดำเนินงานให้จัดทำให้แล้วเสร็จภายในสามสิบวันนับแต่วันที่ประกาศใช้งบประมาณรายจ่ายประจำปี งบประมาณรายจ่ายเพิ่มเติม งบประมาณจากเงินสะสม หรือได้รับแจ้งแผนงานและโครงการจากหน่วยราชการส่วนกลาง ส่วนภูมิภาค รัฐวิสาหกิจหรือหน่วยงานอื่นๆ ที่ต้องดำเนินการในพื้นที่องค์กรปกครองส่วนท้องถิ่นในปีงบประมาณนั้น

“การขยายเวลาการจัดทำและการแก้ไขแผนการดำเนินงานเป็นอำนาจของผู้บริหารท้องถิ่น”

แผนการดำเนินงาน...

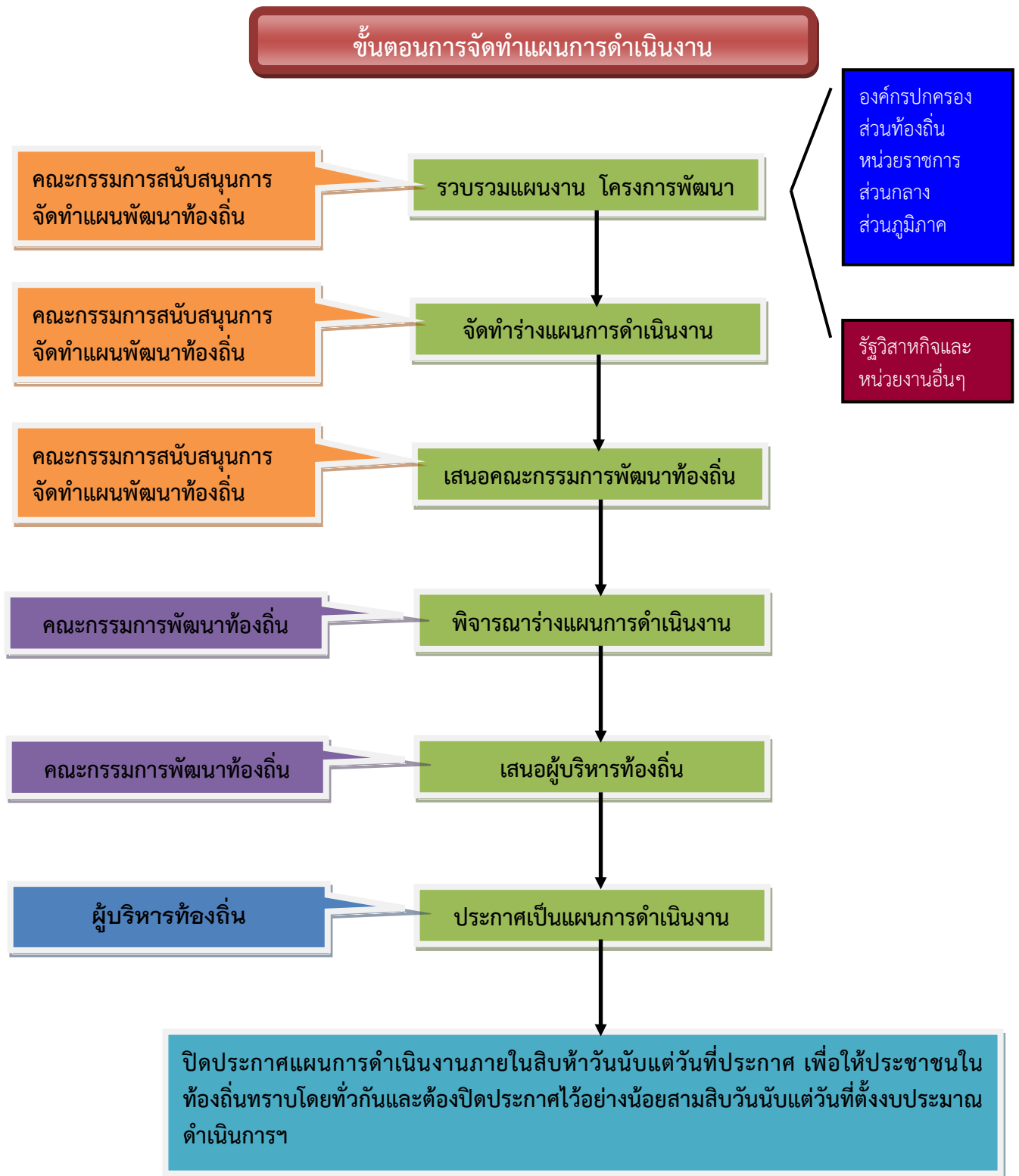
แผนการดำเนินงาน ประจำปีงบประมาณ พ.ศ. ๒๕๖๖ มีรายละเอียดเค้าโครงการดังนี้

ส่วนที่ ๑ ที่มาของแผนการดำเนินงาน ประกอบด้วย

๑. บทนำ
๒. วัตถุประสงค์ของแผนการดำเนินงาน
๓. ขั้นตอนการจัดทำแผนการดำเนินงาน
๔. ประโยชน์ของแผนการดำเนินงาน

ส่วนที่ ๒ บัญชีโครงการพัฒนา/ครุภัณฑ์ ประกอบด้วย

๑. บัญชีสรุปโครงการและงบประมาณ (แบบ ผด. ๐๑)
๒. บัญชีโครงการ/กิจกรรม/งบประมาณ (แบบ ผด. ๐๒)
๓. บัญชีสรุปครุภัณฑ์/งบประมาณ (แบบ ผด. ๐๑/๑)
๔. บัญชีครุภัณฑ์/งบประมาณ (แบบ ผด. ๐๒/๑)



แผนภูมิ : แสดงขั้นตอนการจัดทำแผนการดำเนินงาน ประจำปีงบประมาณ พ.ศ. ๒๕๖๖

๔. ประโยชน์ของแผนการดำเนินงาน

(๑) ทำให้แนวทางในการดำเนินงานในปีงบประมาณของ อบต. มีความชัดเจนในการปฏิบัติมากขึ้นทำให้แนวทางในการดำเนินงานในปีงบประมาณ มีความชัดเจนในการปฏิบัติมากขึ้น

(๒) ทำให้การใช้จ่ายงบประมาณเป็นไปอย่างมีประสิทธิภาพ

(๓) ใช้เป็นเครื่องมือในการติดตามการดำเนินงานและการประเมินผลทำให้การติดตามและประเมินผลเมื่อสิ้นปีมีความสะดวก รวดเร็วมากยิ่งขึ้น

(๔) ใช้เป็นเครื่องมือสำคัญในการบริหารงานของผู้บริหารท้องถิ่นเพื่อควบคุมการดำเนินงานให้เป็นไปอย่างเหมาะสมและมีประสิทธิภาพ

บัญชีสรุปโครงการ/กิจกรรม/งบประมาณ
แผนการดำเนินงาน ประจำปีงบประมาณ พ.ศ. ๒๕๖๖
ขององค์การบริหารส่วนตำบลเขาค้อ

แบบ ผด. ๐๑

| ยุทธศาสตร์/แผนงาน | จำนวนโครงการที่ดำเนินการ | คิดเป็นร้อยละของโครงการทั้งหมด | จำนวนงบประมาณ | คิดเป็นร้อยละของงบประมาณทั้งหมด | หน่วยงานรับผิดชอบหลัก |
|---|--------------------------|--------------------------------|-------------------|---------------------------------|-----------------------|
| ๑. แผนงานบริหารงานทั่วไป | ๖ | ๑๒.๕๐ | ๒๐๙,๐๐๐ | ๐.๖๖ | สำนักปลัด/กองคลัง |
| ๒. แผนงานการรักษาความสงบภายใน | ๗ | ๑๔.๕๘ | ๘๐๐,๐๐๐ | ๒.๕๔ | สำนักปลัด |
| ๓. แผนงานสาธารณสุข | ๓ | ๖.๒๕ | ๗๓๐,๐๐๐ | ๒.๓๒ | สำนักปลัด |
| ๔. แผนงานสังคมสงเคราะห์ | ๒ | ๔.๑๗ | ๖๕๐,๐๐๐ | ๒.๐๖ | กองสวัสดิการสังคม |
| ๕. แผนงานสร้างความเข้มแข็งของชุมชน | ๔ | ๘.๓๓ | ๘๐,๐๐๐ | ๐.๒๕ | กองสวัสดิการสังคม |
| ๖. แผนงานการเกษตร | ๔ | ๘.๓๓ | ๑๔๐,๐๐๐ | ๐.๔๔ | สำนักปลัด |
| ๗. แผนงานเคหะและชุมชน | - | - | - | - | กองช่าง |
| ๘. แผนงานอุตสาหกรรมและการโยธา | ๑ | ๒.๐๘ | ๑,๕๐๐,๐๐๐ | ๔.๗๖ | กองช่าง |
| ๙. แผนงานการศึกษา | ๖ | ๑๒.๕๐ | ๘,๗๙๘,๖๐๐ | ๒๗.๙๔ | กองการศึกษา |
| ๑๐. แผนงานการศาสนา วัฒนธรรมและนันทนาการ | ๑๒ | ๒๕.๐๐ | ๒,๔๖๑,๐๐๐ | ๗.๘๒ | กองการศึกษา |
| ๑๑. แผนงานงบกลาง | ๓ | ๖.๒๕ | ๑๖,๑๑๘,๒๐๐ | ๕๑.๑๙ | ทุกสำนัก/กอง |
| รวมทั้งสิ้น | ๔๘ | ๑๐๐.๐๐ | ๓๑,๔๘๖,๘๐๐ | ๑๐๐.๐๐ | |

สรุปบัญชีครุภัณฑ์/งบประมาณ
แผนการดำเนินงาน ประจำปีงบประมาณ พ.ศ. ๒๕๖๖
ขององค์การบริหารส่วนตำบลเขาค้อ

แบบ ผด.๐๑/๑

| ยุทธศาสตร์/แผนงาน | จำนวนโครงการที่ดำเนินการ | คิดเป็นร้อยละของโครงการทั้งหมด | จำนวนงบประมาณ | คิดเป็นร้อยละของงบประมาณทั้งหมด | หน่วยงานรับผิดชอบหลัก |
|--------------------------------------|--------------------------|--------------------------------|------------------|---------------------------------|-----------------------|
| ๑. แผนงานบริหารงานทั่วไป | ๑๗ | ๕๐.๐๐ | ๑,๔๓๔,๐๐๐ | ๒๕.๒๑ | สำนักปลัด/คลัง |
| ๒. แผนงานรักษาความสงบภายใน | ๑ | ๒.๙๔ | ๔๐,๐๐๐ | ๐.๗๐ | สำนักปลัด |
| ๓. แผนงานสาธารณสุข | - | - | - | - | สำนักปลัด |
| ๔. แผนงานสังคมสงเคราะห์ | - | - | - | - | กองสวัสดิการ |
| ๕. แผนงานสร้างความเข้มแข็งของชุมชน | - | - | - | - | กองสวัสดิการ |
| ๖. แผนงานการเกษตร | - | - | - | - | สำนักปลัด |
| ๗. แผนงานเคหะและชุมชน | ๙ | ๒๖.๔๗ | ๔,๐๘๔,๓๐๔ | ๗๑.๘๑ | กองช่าง |
| ๘. แผนงานอุตสาหกรรมและการโยธา | - | - | - | - | กองช่าง |
| ๙. แผนงานการศึกษา | - | - | - | - | กองการศึกษา |
| ๑๐. แผนงานศาสนา วัฒนธรรมและนันทนาการ | ๗ | ๒๐.๕๙ | ๑๒๙,๑๐๐ | ๒.๒๗ | กองการศึกษา |
| #REF! | - | - | - | - | ทุกสำนัก/กอง |
| รวมทั้งสิ้น | ๓๔ | ๑๐๐.๐๐ | ๕,๖๘๗,๔๐๔ | ๑๐๐ | |

บัญชีโครงการพัฒนา

แผนการดำเนินงาน ประจำปีงบประมาณ พ.ศ. ๒๕๖๖

องค์การบริหารส่วนตำบลเขาค้อ อำเภอเขาค้อ จังหวัดเพชรบูรณ์

แบบ ผด. ๐๒

ยุทธศาสตร์จังหวัดเพชรบูรณ์ที่ : ยุทธศาสตร์ที่ ๒ การเร่งรัดการบริหารจัดการทรัพยากรธรรมชาติและสิ่งแวดล้อม

ยุทธศาสตร์การพัฒนาของ อปท. ในเขตจังหวัดเพชรบูรณ์ที่ ๖ การพัฒนาด้านการเมืองและการบริหารจัดการบ้านเมืองที่ดี

ยุทธศาสตร์การพัฒนาของ อบต.เขาค้อ ที่ ๕ การพัฒนาด้านบริหารจัดการและพัฒนาด้านการมีส่วนร่วมของชุมชน

แผนงานบริหารงานทั่วไป : งานบริหารทั่วไป

| ลำดับที่ | โครงการ/กิจกรรม | รายละเอียดของกิจกรรม ที่เกิดขึ้นจากโครงการ | งบประมาณ (บาท) | สถานที่ ดำเนินการ | หน่วยงาน รับผิดชอบ หลัก | ประจำปีงบประมาณ พ.ศ. ๒๕๖๖ | | | | | | | | | | | | | | | |
|----------|--|--|-------------------|------------------------|-------------------------------|---------------------------|------|------|-----------|------|-------|-------|------|-------|------|------|------|--|---|--|--|
| | | | | | | พ.ศ. ๒๕๖๕ | | | พ.ศ. ๒๕๖๖ | | | | | | | | | | | | |
| | | | | | | ต.ค. | พ.ย. | ธ.ค. | ม.ค. | ก.พ. | มี.ค. | เม.ย. | พ.ค. | มิ.ย. | ก.ค. | ส.ค. | ก.ย. | | | | |
| ๑ | โครงการฝึกอบรมคุณธรรมจริยธรรม บุคลากร | ฝึกอบรมคุณธรรมจริยธรรม บุคลากร จำนวน ๑ ครั้ง โดยมีกลุ่มเป้าหมายคณะผู้บริหาร สมาชิกสภาองค์การบริหารส่วน ตำบล พนักงานส่วนตำบล พนักงานจ้าง | ๔๐,๐๐๐ | ที่ทำการ อบต.เขาค้อ | สำนัก ปลัด | | | | | | | | | | | | | | ↔ | | |

บัญชีโครงการพัฒนา

แบบ ผด. ๐๒

แผนการดำเนินงาน ประจำปีงบประมาณ พ.ศ. ๒๕๖๖
องค์การบริหารส่วนตำบลเขาค้อ อำเภอเขาค้อ จังหวัดเพชรบูรณ์

ยุทธศาสตร์จังหวัดเพชรบูรณ์ที่ : ยุทธศาสตร์ที่ ๒ การเร่งรัดการบริหารจัดการทรัพยากรธรรมชาติและสิ่งแวดล้อม

ยุทธศาสตร์การพัฒนาของ อปท. ในเขตจังหวัดเพชรบูรณ์ที่ ๖ การพัฒนาด้านการเมืองและการบริหารจัดการบ้านเมืองที่ดี

ยุทธศาสตร์การพัฒนาของ อบต.เขาค้อ ที่ ๕ การพัฒนาด้านบริหารจัดการและพัฒนาด้านการมีส่วนร่วมของชุมชน

แผนงานบริหารงานทั่วไป : งานบริหารทั่วไป

| ลำดับที่ | โครงการ/กิจกรรม | รายละเอียดของกิจกรรมที่เกิดขึ้นจากโครงการ | งบประมาณ (บาท) | สถานที่ดำเนินการ | หน่วยงานรับผิดชอบหลัก | ประจำปีงบประมาณ พ.ศ. ๒๕๖๖ | | | | | | | | | | | | |
|----------|---|--|----------------|-----------------------|-----------------------|---------------------------|------|------|-----------|------|-------|-------|------|-------|------|------|------|--|
| | | | | | | พ.ศ. ๒๕๖๕ | | | พ.ศ. ๒๕๖๖ | | | | | | | | | |
| | | | | | | ต.ค. | พ.ย. | ธ.ค. | ม.ค. | ก.พ. | มี.ค. | เม.ย. | พ.ค. | มิ.ย. | ก.ค. | ส.ค. | ก.ย. | |
| ๒ | โครงการเลือกตั้งผู้บริหารและเลือกตั้งซ่อม | จัดการเลือกตั้งผู้บริหารและเลือกตั้งซ่อม | ๕๐,๐๐๐ | ที่ทำการ อบต.เขาค้อ | สำนัก ปลัด | ← | | | | | | | | | | | | |
| ๓ | โครงการองค์การบริหารส่วนตำบลเขาค้อเคลื่อนที่ | จัดโครงการองค์การบริหารส่วนตำบลเขาค้อเคลื่อนที่ จำนวน ๑ ครั้ง | ๓๐,๐๐๐ | เขตพื้นที่ อบต.เขาค้อ | สำนัก ปลัด | | | | | | | ← | | | | | → | |
| ๔ | โครงการอบรมให้ความรู้ด้านกฎหมายที่เกี่ยวข้องในการปฏิบัติงาน และปราบปรามการทุจริตแห่งชาติ และสำนักงานตรวจเงินแผ่นดิน | จัดโครงการอบรมให้ความรู้ด้านกฎหมายที่เกี่ยวข้องในการปฏิบัติงาน และปราบปรามการทุจริตแห่งชาติ และสำนักงานตรวจเงินแผ่นดิน จำนวน ๑ ครั้ง | ๑๙,๐๐๐ | ที่ทำการ อบต.เขาค้อ | สำนัก ปลัด | | | | | | | ← | | → | | | | |

บัญชีโครงการพัฒนา
แผนการดำเนินงาน ประจำปีงบประมาณ พ.ศ. ๒๕๖๖
องค์การบริหารส่วนตำบลเขาค้อ อำเภอเขาค้อ จังหวัดเพชรบูรณ์

แบบ ผด. ๐๒

ยุทธศาสตร์จังหวัดเพชรบูรณ์ที่ : ยุทธศาสตร์ที่ ๒ การเร่งรัดการบริหารจัดการทรัพยากรธรรมชาติและสิ่งแวดล้อม
 ยุทธศาสตร์การพัฒนาของ อปท. ในเขตจังหวัดเพชรบูรณ์ที่ ๖ การพัฒนาด้านการเมืองและการบริหารจัดการบ้านเมืองที่ดี
 ยุทธศาสตร์การพัฒนาของ อบต.เขาค้อ ที่ ๕ การพัฒนาการบริหารจัดการและพัฒนาด้านการมีส่วนร่วมของชุมชน
 แผนงานบริหารงานทั่วไป : งานวางแผนสถิติและวิชาการ

| ลำดับที่ | โครงการ/กิจกรรม | รายละเอียดของกิจกรรม ที่เกิดขึ้นจากโครงการ | งบประมาณ (บาท) | สถานที่ ดำเนินการ | หน่วยงาน รับผิดชอบ หลัก | ประจำปีงบประมาณ พ.ศ. ๒๕๖๖ | | | | | | | | | | | | | | | | |
|----------|---|---|-------------------|-------------------------|-------------------------------|---------------------------|------|------|-----------|------|-------|-------|------|-------|------|------|------|--|--|--|---|--|
| | | | | | | พ.ศ. ๒๕๖๕ | | | พ.ศ. ๒๕๖๖ | | | | | | | | | | | | | |
| | | | | | | ต.ค. | พ.ย. | ธ.ค. | ม.ค. | ก.พ. | มี.ค. | เม.ย. | พ.ค. | มิ.ย. | ก.ค. | ส.ค. | ก.ย. | | | | | |
| ๕ | โครงการจัดทำประชาคมจัดทำ แผนพัฒนา | จัดโครงการจัดทำประชาคมจัดทำ แผนพัฒนา จำนวน ๑ ครั้ง | ๔๐,๐๐๐ | ที่ทำการ อบต. เขาค้อ | สำนัก ปลัด | | | | | | | | ← | → | | | | | | | | |
| ๖ | โครงการฝึกอบรมให้ความรู้เกี่ยวกับแผน ชุมชน แผนพัฒนาและจัดประชุม ประชาคม | จัดโครงการฝึกอบรมให้ความรู้ เกี่ยวกับแผนชุมชน แผนพัฒนา และจัดประชุมประชาคม จำนวน ๑ ครั้ง | ๒๐,๐๐๐ | ที่ทำการ อบต.เขาค้อ | สำนัก ปลัด | | | | | | | | | | | | | | | | ↔ | |

บัญชีโครงการพัฒนา
แผนการดำเนินงาน ประจำปีงบประมาณ พ.ศ. ๒๕๖๖
องค์การบริหารส่วนตำบลเขาค้อ อำเภอเขาค้อ จังหวัดเพชรบูรณ์

แบบ ผด. ๐๒

ยุทธศาสตร์จังหวัดเพชรบูรณ์ที่ : ยุทธศาสตร์ที่ ๒ การเร่งรัดการบริหารจัดการทรัพยากรธรรมชาติและสิ่งแวดล้อม
ยุทธศาสตร์การพัฒนาของ อปท. ในเขตจังหวัดเพชรบูรณ์ที่ ๖ การพัฒนาด้านการเมืองและการบริหารจัดการบ้านเมืองที่ดี
ยุทธศาสตร์การพัฒนาของ อบต.เขาค้อ ที่ ๕ การพัฒนาด้านบริหารจัดการและพัฒนาการมีส่วนร่วมของชุมชน
แผนงานบริหารงานทั่วไป : งานควบคุมภายในและการตรวจสอบภายใน

| ลำดับที่ | โครงการ/กิจกรรม | รายละเอียดของกิจกรรม ที่เกิดขึ้นจากโครงการ | งบประมาณ (บาท) | สถานที่ ดำเนินการ | หน่วยงาน รับผิดชอบ หลัก | ประจำปีงบประมาณ พ.ศ. ๒๕๖๖ | | | | | | | | | | | | | | | |
|----------|---|--|-------------------|--|-------------------------------|---------------------------|------|------|-----------|------|-------|-------|------|-------|------|------|------|--|--|--|--|
| | | | | | | พ.ศ. ๒๕๖๕ | | | พ.ศ. ๒๕๖๖ | | | | | | | | | | | | |
| | | | | | | ต.ค. | พ.ย. | ธ.ค. | ม.ค. | ก.พ. | มี.ค. | เม.ย. | พ.ค. | มิ.ย. | ก.ค. | ส.ค. | ก.ย. | | | | |
| ๗ | โครงการรณรงค์ต่อต้านและเฝ้าระวัง การทุจริต | จัดโครงการรณรงค์ต่อต้านและเฝ้า ระวังการทุจริต จำนวน ๑ ครั้ง | ๑๐,๐๐๐ | ที่ทำการ อบต.เขาค้อ และ หมู่ที่ ๑๐ ต.เขาค้อ | สำนัก ปลัด | | | | | | ↔ | | | | | | | | | | |

บัญชีโครงการพัฒนา

แบบ ผด. ๐๒

แผนการดำเนินงาน ประจำปีงบประมาณ พ.ศ. ๒๕๖๖
องค์การบริหารส่วนตำบลเขาค้อ อำเภอเขาค้อ จังหวัดเพชรบูรณ์

ยุทธศาสตร์จังหวัดเพชรบูรณ์ที่ : ยุทธศาสตร์ที่ ๔ ส่งเสริมสนับสนุนการเรียนรู้ สร้างความเข้มแข็งของชุมชน กลุ่มและประชาชนให้มีคุณภาพตามแนวทางเศรษฐกิจพอเพียง (เพชรบูรณ์เข้มแข็ง)
ยุทธศาสตร์การพัฒนาของ อปท. ในเขตจังหวัดเพชรบูรณ์ที่ ๕ การพัฒนาด้านการส่งเสริมการศึกษา ศาสนา วัฒนธรรม ประเพณี การกีฬาและคุณภาพชีวิต
ยุทธศาสตร์การพัฒนาของ อบต.เขาค้อ ที่ ๓ การพัฒนาทางการศึกษา คุณภาพชีวิต และสังคม เพื่อให้เป็นดินแดนแห่งความสุข
แผนงานการรักษาความสงบภายใน : งานป้องกันและบรรเทาสาธารณภัย

| ลำดับที่ | โครงการ/กิจกรรม | รายละเอียดของกิจกรรม ที่เกิดขึ้นจากโครงการ | งบประมาณ (บาท) | สถานที่ ดำเนินการ | หน่วยงาน รับผิดชอบ หลัก | ประจำปีงบประมาณ พ.ศ. ๒๕๖๖ | | | | | | | | | | | | | | |
|----------|--|---|-------------------|-----------------------|-------------------------------|---------------------------|------|------|-----------|------|-------|-------|------|-------|------|------|------|----|--|--|
| | | | | | | พ.ศ. ๒๕๖๕ | | | พ.ศ. ๒๕๖๖ | | | | | | | | | | | |
| | | | | | | ต.ค. | พ.ย. | ธ.ค. | ม.ค. | ก.พ. | มี.ค. | เม.ย. | พ.ค. | มิ.ย. | ก.ค. | ส.ค. | ก.ย. | | | |
| ๑ | โครงการเจ้าบ้านที่ดีเป็นศรีเมือง (ช่วง เทศกาลปีใหม่) | จัดโครงการเจ้าบ้านที่ดีเป็นศรีเมือง (ช่วงเทศกาลปีใหม่) จำนวน ๑ ครั้ง | ๕๐,๐๐๐ | เขตพื้นที่ อบต.เขาค้อ | สำนักปลัด | | | ←→ | | | | | | | | | | | | |
| ๒ | โครงการเจ้าบ้านที่ดีเป็นศรีเมือง (ช่วง เทศกาลสงกรานต์) | จัดโครงการเจ้าบ้านที่ดีเป็นศรีเมือง (ช่วงเทศกาลสงกรานต์) จำนวน ๑ ครั้ง | ๕๐,๐๐๐ | เขตพื้นที่ อบต.เขาค้อ | สำนักปลัด | | | | | | | ←→ | | | | | | | | |
| ๓ | โครงการฝึกอบรมอาสาสมัครป้องกันภัยฝ่ายพลเรือนจัดตั้งใหม่องค์การบริหารส่วนตำบลเขาค้อ | จัดโครงการฝึกอบรมอาสาสมัครป้องกันภัยฝ่ายพลเรือนจัดตั้งใหม่องค์การบริหารส่วนตำบลเขาค้อ จำนวน ๑ ครั้ง | ๓๕๐,๐๐๐ | ที่ทำการ อบต.เขาค้อ | สำนักปลัด | | | | | | | | | | | | | ←→ | | |

บัญชีโครงการพัฒนา

แบบ ผด. ๐๒

แผนการดำเนินงาน ประจำปีงบประมาณ พ.ศ. ๒๕๖๖
องค์การบริหารส่วนตำบลเขาค้อ อำเภอเขาค้อ จังหวัดเพชรบูรณ์

ยุทธศาสตร์จังหวัดเพชรบูรณ์ที่ : ยุทธศาสตร์ที่ ๔ ส่งเสริมสนับสนุนการเรียนรู้ สร้างความเข้มแข็งของชุมชน กลุ่มและประชาชนให้มีคุณภาพตามแนวทางเศรษฐกิจพอเพียง (เพชรบูรณ์เข้มแข็ง)

ยุทธศาสตร์การพัฒนาของ อปท. ในเขตจังหวัดเพชรบูรณ์ที่ ๕ การพัฒนาด้านการส่งเสริมการศึกษา ศาสนา วัฒนธรรม ประเพณี การกีฬาและคุณภาพชีวิต

ยุทธศาสตร์การพัฒนาของ อบต.เขาค้อ ที่ ๓ การพัฒนาทางการศึกษา คุณภาพชีวิต และสังคม เพื่อให้เป็นดินแดนแห่งความสุข

แผนงานการรักษาความสงบภายใน : งานป้องกันและบรรเทาสาธารณภัย

| ลำดับที่ | โครงการ/กิจกรรม | รายละเอียดของกิจกรรม ที่เกิดขึ้นจากโครงการ | งบประมาณ (บาท) | สถานที่ ดำเนินการ | หน่วยงาน รับผิดชอบ หลัก | ประจำปีงบประมาณ พ.ศ. ๒๕๖๖ | | | | | | | | | | | | | | | |
|----------|--|---|-------------------|---------------------------------|-------------------------------|---------------------------|------|------|-----------|------|-------|-------|------|-------|------|------|------|--|--|--|---|
| | | | | | | พ.ศ. ๒๕๖๕ | | | พ.ศ. ๒๕๖๖ | | | | | | | | | | | | |
| | | | | | | ต.ค. | พ.ย. | ธ.ค. | ม.ค. | ก.พ. | มี.ค. | เม.ย. | พ.ค. | มิ.ย. | ก.ค. | ส.ค. | ก.ย. | | | | |
| ๔ | โครงการให้ความช่วยเหลือประชาชนด้านสาธารณสุข | ให้ความช่วยเหลือประชาชนด้านสาธารณสุขในเขตพื้นที่องค์การบริหารส่วนตำบลเขาค้อ | ๑๐๐,๐๐๐ | เขตพื้นที่ อบต.เขาค้อ | สำนักปลัด | ← | | | | | | | | | | | | | | | → |
| ๕ | โครงการฝึกอบรมและศึกษาดูงานเพื่อเพิ่มประสิทธิภาพการปฏิบัติงานของ อปพร. องค์การบริหารส่วนตำบลเขาค้อ | จัดโครงการฝึกอบรมและศึกษาดูงานเพื่อเพิ่มประสิทธิภาพการปฏิบัติงานของ อปพร. องค์การบริหารส่วนตำบลเขาค้อ จำนวน ๑ ครั้ง | ๑๖๐,๐๐๐ | นอกเขต พื้นที่ อบต.เขาค้อ | สำนักปลัด | | | | | | | | | ↔ | | | | | | | |
| ๖ | โครงการฝึกอบรมอาสาสมัครป้องกันไฟป่า องค์การบริหารส่วนตำบลเขาค้อ | จัดโครงการฝึกอบรมอาสาสมัครป้องกันไฟป่า องค์การบริหารส่วนตำบลเขาค้อ จำนวน ๑ ครั้ง | ๕๐,๐๐๐ | หมู่ที่ ๑๐ ต.เขาค้อ | สำนักปลัด | | | | | | | ↔ | | | | | | | | | |

บัญชีโครงการพัฒนา

แบบ ผด. ๐๒

แผนการดำเนินงาน ประจำปีงบประมาณ พ.ศ. ๒๕๖๖
องค์การบริหารส่วนตำบลเขาค้อ อำเภอเขาค้อ จังหวัดเพชรบูรณ์

ยุทธศาสตร์จังหวัดเพชรบูรณ์ที่ : ยุทธศาสตร์ที่ ๔ ส่งเสริมสนับสนุนการเรียนรู้ สร้างความเข้มแข็งของชุมชน กลุ่มและประชาชนให้มีคุณภาพตามแนวทางเศรษฐกิจพอเพียง (เพชรบูรณ์เข้มแข็ง)
ยุทธศาสตร์การพัฒนาของ อปท. ในเขตจังหวัดเพชรบูรณ์ที่ ๕ การพัฒนาด้านการส่งเสริมการศึกษา ศาสนา วัฒนธรรม ประเพณี การกีฬาและคุณภาพชีวิต
ยุทธศาสตร์การพัฒนาของ อบต.เขาค้อ ที่ ๓ การพัฒนาทางการศึกษา คุณภาพชีวิต และสังคม เพื่อให้เป็นดินแดนแห่งความสุข
แผนงานการรักษาความสงบภายใน : งานป้องกันและบรรเทาสาธารณภัย

| ลำดับที่ | โครงการ/กิจกรรม | รายละเอียดของกิจกรรม ที่เกิดขึ้นจากโครงการ | งบประมาณ (บาท) | สถานที่ ดำเนินการ | หน่วยงาน รับผิดชอบ หลัก | ประจำปีงบประมาณ พ.ศ. ๒๕๖๖ | | | | | | | | | | | | | | | |
|----------|--|--|-------------------|----------------------|-------------------------------|---------------------------|------|------|-----------|------|-------|-------|------|-------|------|------|------|--|--|--|--|
| | | | | | | พ.ศ. ๒๕๖๕ | | | พ.ศ. ๒๕๖๖ | | | | | | | | | | | | |
| | | | | | | ต.ค. | พ.ย. | ธ.ค. | ม.ค. | ก.พ. | มี.ค. | เม.ย. | พ.ค. | มิ.ย. | ก.ค. | ส.ค. | ก.ย. | | | | |
| ๗ | อุดหนุนให้แก่อำเภอเขาค้อ ตามโครงการ จัดตั้งศูนย์ปฏิบัติการร่วมในการช่วยเหลือ ประชาชนขององค์กรปกครองส่วนท้องถิ่น อำเภอเขาค้อ จังหวัดเพชรบูรณ์ ประจำปี งบประมาณ พ.ศ.๒๕๖๖ | อุดหนุนให้แก่อำเภอเขาค้อ ตามโครงการจัดตั้งศูนย์ ปฏิบัติการร่วมในการ ช่วยเหลือประชาชนของ องค์กรปกครองส่วนท้องถิ่น อำเภอเขาค้อ จังหวัด เพชรบูรณ์ ประจำปี งบประมาณ พ.ศ.๒๕๖๖ จำนวน ๑ ครั้ง | ๔๐,๐๐๐ | อำเภอเขา ค้อ | สำนัก งานปลัด | | ← | → | | | | | | | | | | | | | |

บัญชีโครงการพัฒนา

แบบ ผด. ๐๒

แผนการดำเนินงาน ประจำปีงบประมาณ พ.ศ. ๒๕๖๖
องค์การบริหารส่วนตำบลเขาค้อ อำเภอเขาค้อ จังหวัดเพชรบูรณ์

ยุทธศาสตร์จังหวัดเพชรบูรณ์ที่ : ยุทธศาสตร์ที่ ๔ ส่งเสริมสนับสนุนการเรียนรู้ สร้างความเข้มแข็งของชุมชน กลุ่มและประชาชนให้มีคุณภาพตามแนวทางเศรษฐกิจพอเพียง (เพชรบูรณ์เข้มแข็ง)

ยุทธศาสตร์การพัฒนาของ อบท. ในเขตจังหวัดเพชรบูรณ์ที่ ๕ การพัฒนาด้านการส่งเสริมการศึกษา ศาสนา วัฒนธรรม ประเพณี การกีฬาและคุณภาพชีวิต

ยุทธศาสตร์การพัฒนาของ อบต.เขาค้อ ที่ ๓ การพัฒนาทางการศึกษา คุณภาพชีวิต และสังคม เพื่อให้เป็นดินแดนแห่งความสุข

แผนงานสาธารณสุข : งานบริการสาธารณสุขและงานสาธารณสุขอื่น

| ลำดับที่ | โครงการ/กิจกรรม | รายละเอียดของกิจกรรม ที่เกิดขึ้นจากโครงการ | งบประมาณ (บาท) | สถานที่ ดำเนินการ | หน่วยงาน รับผิดชอบ หลัก | ประจำปีงบประมาณ พ.ศ. ๒๕๖๖ | | | | | | | | | | | | | | | |
|----------|--|---|-------------------|--|-------------------------------|---------------------------|------|------|-----------|------|-------|-------|------|-------|------|------|------|--|--|--|--|
| | | | | | | พ.ศ. ๒๕๖๕ | | | พ.ศ. ๒๕๖๖ | | | | | | | | | | | | |
| | | | | | | ต.ค. | พ.ย. | ธ.ค. | ม.ค. | ก.พ. | มี.ค. | เม.ย. | พ.ค. | มิ.ย. | ก.ค. | ส.ค. | ก.ย. | | | | |
| ๑ | โครงการสัตว์ปลอดโรค คนปลอดภัยจากโรคพิษสุนัขบ้าตามพระปณิธานศาสตราจารย์ ดร.สมเด็จพระเจ้าน้องนางเธอ เจ้าฟ้าจุฬาภรณวลัยลักษณ์ อัครราชกุมารี กรมพระศรีสวางควัฒน วรขัตติยราชนารี | จัดโครงการสัตว์ปลอดโรค คนปลอดภัยจากโรคพิษสุนัขบ้าตามพระปณิธานศาสตราจารย์ ดร.สมเด็จพระเจ้าน้องนางเธอ เจ้าฟ้าจุฬาภรณวลัยลักษณ์ อัครราชกุมารี กรมพระศรีสวางควัฒน วรขัตติยราชนารี จำนวน ๑ ครั้ง | ๘๐,๐๐๐ | ที่ทำการ อบต. เขาค้อ/เขต พื้นที่ อบต. เขาค้อ | สำนัก งานปลัด | | | | | | | | | | | | | | | | |
| ๒ | โครงการป้องกันและแก้ไขปัญหาโรคไข้เลือดออก | จัดโครงการป้องกันและแก้ไข ปัญหาโรคไข้เลือดออก จำนวน ๑ ครั้ง | ๑๕๐,๐๐๐ | /เขตพื้นที่ อบต. เขาค้อ | สำนัก งานปลัด | | | | | | | | | | | | | | | | |

บัญชีโครงการพัฒนา
แผนการดำเนินงาน ประจำปีงบประมาณ พ.ศ. ๒๕๖๖
องค์การบริหารส่วนตำบลเขาค้อ อำเภอเขาค้อ จังหวัดเพชรบูรณ์

แบบ ผด. ๐๒

ยุทธศาสตร์จังหวัดเพชรบูรณ์ที่ : ยุทธศาสตร์ที่ ๔ ส่งเสริมสนับสนุนการเรียนรู้ สร้างความเข้มแข็งของชุมชน กลุ่มและประชาชนให้มีคุณภาพตามแนวทางเศรษฐกิจพอเพียง (เพชรบูรณ์เข้มแข็ง)
 ยุทธศาสตร์การพัฒนาของ อปท. ในเขตจังหวัดเพชรบูรณ์ที่ ๕ การพัฒนาด้านการส่งเสริมการศึกษา ศาสนา วัฒนธรรม ประเพณี การกีฬาและคุณภาพชีวิต
 ยุทธศาสตร์การพัฒนาของ อบต.เขาค้อ ที่ ๓ การพัฒนาด้านการศึกษา คุณภาพชีวิต และสังคม เพื่อให้เป็นดินแดนแห่งความสุข
แผนงานสาธารณสุข : งานบริการสาธารณสุขและงานสาธารณสุขอื่น

| ลำดับที่ | โครงการ/กิจกรรม | รายละเอียดของกิจกรรมที่เกิดขึ้นจากโครงการ | งบประมาณ (บาท) | สถานที่ดำเนินการ | หน่วยงานรับผิดชอบหลัก | ประจำปีงบประมาณ พ.ศ. ๒๕๖๖ | | | | | | | | | | | | | | | | |
|----------|--|---|----------------|------------------------|-----------------------|---------------------------|------|------|-----------|------|-------|-------|------|-------|------|------|------|--|--|--|--|---|
| | | | | | | พ.ศ. ๒๕๖๕ | | | พ.ศ. ๒๕๖๖ | | | | | | | | | | | | | |
| | | | | | | ต.ค. | พ.ย. | ธ.ค. | ม.ค. | ก.พ. | มี.ค. | เม.ย. | พ.ค. | มิ.ย. | ก.ค. | ส.ค. | ก.ย. | | | | | |
| ๓ | อุดหนุนเอกชนโครงการพระราชดำริด้านสาธารณสุข ๑.อบรมหมอมุ่บ้านในพระราชประสงค์ (อสค.) ๒.การส่งเสริมโภชนาการและสุขภาพอนามัยแม่และเด็ก ๓.การควบคุมโรคขาดสารไอโอดีนในชุมชน หมู่ที่ ๑-๑๔ ต.เขาค้อ หมู่ที่ ๑-๕ ต.สะเดาะพง หมู่ที่ ๑-๖ ต.ริมสีม่วง | อุดหนุนเอกชนโครงการพระราชดำริด้านสาธารณสุข จำนวน ๒๕ ครั้ง | ๕๐๐,๐๐๐ | เขตพื้นที่ อบต. เขาค้อ | สำนักงานปลัด | | | | | | | | | | | | | | | | | ↔ |

บัญชีโครงการพัฒนา

แบบ ผด. ๐๒

แผนการดำเนินงาน ประจำปีงบประมาณ พ.ศ. ๒๕๖๖
องค์การบริหารส่วนตำบลเขาค้อ อำเภอเขาค้อ จังหวัดเพชรบูรณ์

ยุทธศาสตร์จังหวัดเพชรบูรณ์ที่ : ยุทธศาสตร์ที่ ๔ ส่งเสริมสนับสนุนการเรียนรู้ สร้างความเข้มแข็งของชุมชน กลุ่มและประชาชนให้มีคุณภาพตามแนวทางเศรษฐกิจพอเพียง (เพชรบูรณ์เข้มแข็ง)
ยุทธศาสตร์การพัฒนาของ อปท. ในเขตจังหวัดเพชรบูรณ์ที่ ๕ การพัฒนาด้านการส่งเสริมการศึกษา ศาสนา วัฒนธรรม ประเพณี การกีฬาและคุณภาพชีวิต
ยุทธศาสตร์การพัฒนาของ อบต.เขาค้อ ที่ ๓ การพัฒนาทางการศึกษา คุณภาพชีวิต และสังคม เพื่อให้เป็นดินแดนแห่งความสุข
แผนงานสังคมสงเคราะห์ : งานสวัสดิการสังคมและสังคมสงเคราะห์

| ลำดับที่ | โครงการ/กิจกรรม | รายละเอียดของกิจกรรม ที่เกิดขึ้นจากโครงการ | งบประมาณ (บาท) | สถานที่ ดำเนินการ | หน่วยงาน รับผิดชอบ หลัก | ประจำปีงบประมาณ พ.ศ. ๒๕๖๖ | | | | | | | | | | | | | | | | |
|----------|--|--|-------------------|--------------------------|-------------------------------|---------------------------|------|------|-----------|------|-------|-------|------|-------|------|------|------|--|--|--|--|---|
| | | | | | | พ.ศ. ๒๕๖๕ | | | พ.ศ. ๒๕๖๖ | | | | | | | | | | | | | |
| | | | | | | ต.ค. | พ.ย. | ธ.ค. | ม.ค. | ก.พ. | มี.ค. | เม.ย. | พ.ค. | มิ.ย. | ก.ค. | ส.ค. | ก.ย. | | | | | |
| ๑ | โครงการฝึกอบรมพัฒนาคุณภาพชีวิต ผู้สูงอายุ คนพิการ | จัดโครงการฝึกอบรมพัฒนา คุณภาพชีวิตผู้สูงอายุ คนพิการ จำนวน ๑ ครั้ง | ๑๕,๐๐๐ | ที่ทำการ อบต.เขาค้อ | สำนักปลัด | | | | | | | ← | → | | | | | | | | | |
| ๒ | โครงการให้ความช่วยเหลือประชาชนด้าน การส่งเสริมและพัฒนาคุณภาพชีวิต | จัดโครงการให้ความช่วยเหลือ ประชาชนด้านการส่งเสริม และพัฒนาคุณภาพชีวิต จำนวน ๑ ครั้ง | ๕๐,๐๐๐ | เขตพื้นที่ อบต.เขาค้อ | สำนักปลัด | ← | | | | | | | | | | | | | | | | → |

บัญชีโครงการพัฒนา

แบบ ผด. ๐๒

แผนการดำเนินงาน ประจำปีงบประมาณ พ.ศ. ๒๕๖๖
องค์การบริหารส่วนตำบลเขาค้อ อำเภอเขาค้อ จังหวัดเพชรบูรณ์

ยุทธศาสตร์จังหวัดเพชรบูรณ์ที่ : ยุทธศาสตร์ที่ ๔ ส่งเสริมสนับสนุนการเรียนรู้ สร้างความเข้มแข็งของชุมชน กลุ่มและประชาชนให้มีคุณภาพตามแนวทางเศรษฐกิจพอเพียง (เพชรบูรณ์เข้มแข็ง)
ยุทธศาสตร์การพัฒนาของ อปท. ในเขตจังหวัดเพชรบูรณ์ที่ ๕ การพัฒนาด้านการส่งเสริมการศึกษา ศาสนา วัฒนธรรม ประเพณี การกีฬาและคุณภาพชีวิต
ยุทธศาสตร์การพัฒนาของ อบต.เขาค้อ ที่ ๓ การพัฒนาทางการศึกษา คุณภาพชีวิต และสังคม เพื่อให้เป็นดินแดนแห่งความสุข
แผนงานสร้างความเข้มแข็งของชุมชน : งานส่งเสริมและสนับสนุนความเข้มแข็งชุมชน

| ลำดับที่ | โครงการ/กิจกรรม | รายละเอียดของกิจกรรม ที่เกิดขึ้นจากโครงการ | งบประมาณ (บาท) | สถานที่ ดำเนินการ | หน่วยงาน รับผิดชอบ หลัก | ประจำปีงบประมาณ พ.ศ. ๒๕๖๖ | | | | | | | | | | | | |
|----------|--|---|-------------------|------------------------|-------------------------------|---------------------------|------|------|-----------|------|-------|-------|------|-------|------|------|------|--|
| | | | | | | พ.ศ. ๒๕๖๕ | | | พ.ศ. ๒๕๖๖ | | | | | | | | | |
| | | | | | | ต.ค. | พ.ย. | ธ.ค. | ม.ค. | ก.พ. | มี.ค. | เม.ย. | พ.ค. | มิ.ย. | ก.ค. | ส.ค. | ก.ย. | |
| ๑ | โครงการฝึกอบรมการทำอาหารและขนม | จัดโครงการฝึกอบรมการทำอาหารและขนม จำนวน ๑ ครั้ง | ๒๐,๐๐๐ | ที่ทำการ อบต.เขาค้อ | สำนักปลัด | | | | ↔ | | | | | | | | | |
| ๒ | โครงการฝึกอบรมเด็กและเยาวชนต่อต้าน เพื่อเอาชนะยาเสพติด | จัดโครงการเด็กและเยาวชน ต่อต้านเพื่อเอาชนะยาเสพติด จำนวน ๑ ครั้ง | ๑๕,๐๐๐ | ที่ทำการ อบต.เขาค้อ | สำนักปลัด | | ↔ | | | | | | | | | | | |
| ๓ | โครงการเรียนรู้เรื่องเพศศึกษาและการ ตั้งครรภ์ก่อนวัยเรียน | จัดโครงการเรียนรู้เรื่อง เพศศึกษาและการตั้งครรภ์ ก่อนวัยเรียน จำนวน ๑ ครั้ง | ๑๕,๐๐๐ | ที่ทำการ อบต.เขาค้อ | สำนักปลัด | | | | | | | | ↔ | | | | | |

บัญชีโครงการพัฒนา
แผนการดำเนินงาน ประจำปีงบประมาณ พ.ศ. ๒๕๖๖
องค์การบริหารส่วนตำบลเขาค้อ อำเภอเขาค้อ จังหวัดเพชรบูรณ์

แบบ ผด. ๐๒

ยุทธศาสตร์จังหวัดเพชรบูรณ์ที่ : ยุทธศาสตร์ที่ ๔ ส่งเสริมสนับสนุนการเรียนรู้ สร้างความเข้มแข็งของชุมชน กลุ่มและประชาชนให้มีคุณภาพตามแนวทางเศรษฐกิจพอเพียง (เพชรบูรณ์เข้มแข็ง)
 ยุทธศาสตร์การพัฒนาของ อปท. ในเขตจังหวัดเพชรบูรณ์ที่ ๕ การพัฒนาด้านการส่งเสริมการศึกษา ศาสนา วัฒนธรรม ประเพณี การกีฬาและคุณภาพชีวิต
 ยุทธศาสตร์การพัฒนาของ อบต.เขาค้อ ที่ ๓ การพัฒนาทางการศึกษา คุณภาพชีวิต และสังคม เพื่อให้เป็นดินแดนแห่งความสุข
 แผนงานสร้างความเข้มแข็งของชุมชน : งานส่งเสริมและสนับสนุนความเข้มแข็งชุมชน

| ลำดับที่ | โครงการ/กิจกรรม | รายละเอียดของกิจกรรม ที่เกิดขึ้นจากโครงการ | งบประมาณ (บาท) | สถานที่ ดำเนินการ | หน่วยงาน รับผิดชอบ หลัก | ประจำปีงบประมาณ พ.ศ. ๒๕๖๖ | | | | | | | | | | | | | | |
|----------|--|--|-------------------|----------------------|-------------------------------|---------------------------|------|------|-----------|------|-------|-------|------|-------|------|------|------|--|--|--|
| | | | | | | พ.ศ. ๒๕๖๕ | | | พ.ศ. ๒๕๖๖ | | | | | | | | | | | |
| | | | | | | ต.ค. | พ.ย. | ธ.ค. | ม.ค. | ก.พ. | มี.ค. | เม.ย. | พ.ค. | มิ.ย. | ก.ค. | ส.ค. | ก.ย. | | | |
| ๔ | อุดหนุนอำเภอกำแพงแสน ตามโครงการประชารัฐร่วมใจ รวมพลังสังคมพลังชุมชนเพื่อป้องกันและแก้ไขปัญหาเสพติด ประจำปีงบประมาณ พ.ศ. ๒๕๖๖ | อุดหนุนอำเภอกำแพงแสน ตามโครงการประชารัฐร่วมใจ รวมพลังสังคมพลังชุมชนเพื่อป้องกันและแก้ไขปัญหาเสพติด ประจำปีงบประมาณ พ.ศ. ๒๕๖๖ จำนวน ๑ ครั้ง | ๓๐,๐๐๐ | อำเภอกำแพงแสน | สำนักปลัด | | | | | | | | | | | | | | | |

บัญชีโครงการพัฒนา

แบบ ผด. ๐๒

แผนการดำเนินงาน ประจำปีงบประมาณ พ.ศ. ๒๕๖๖
องค์การบริหารส่วนตำบลเขาค้อ อำเภอเขาค้อ จังหวัดเพชรบูรณ์

ยุทธศาสตร์จังหวัดเพชรบูรณ์ที่ : ยุทธศาสตร์ที่ ๓ ส่งเสริมการท่องเที่ยวเชิงอนุรักษ์ เชิงนิเวศน์ เชิงเกษตร

ยุทธศาสตร์การพัฒนาของ อปท. ในเขตจังหวัดเพชรบูรณ์ที่ ๓ การพัฒนาด้านเศรษฐกิจและการเกษตร และยุทธศาสตร์ที่ ๓ การพัฒนาด้านการท่องเที่ยว

ยุทธศาสตร์การพัฒนาของ อบต.เขาค้อ ที่ ๓ การพัฒนาด้านเศรษฐกิจและการท่องเที่ยว

แผนงานการเกษตร : งานส่งเสริมการเกษตร

| ลำดับที่ | โครงการ/กิจกรรม | รายละเอียดของกิจกรรม ที่เกิดขึ้นจากโครงการ | งบประมาณ (บาท) | สถานที่ ดำเนินการ | หน่วยงาน รับผิดชอบ หลัก | ประจำปีงบประมาณ พ.ศ. ๒๕๖๖ | | | | | | | | | | | | | |
|----------|--|---|-------------------|----------------------|-------------------------------|---------------------------|------|------|-----------|------|-------|-------|------|-------|------|------|------|---|--|
| | | | | | | พ.ศ. ๒๕๖๕ | | | พ.ศ. ๒๕๖๖ | | | | | | | | | | |
| | | | | | | ต.ค. | พ.ย. | ธ.ค. | ม.ค. | ก.พ. | มี.ค. | เม.ย. | พ.ค. | มิ.ย. | ก.ค. | ส.ค. | ก.ย. | | |
| ๑ | อุดหนุนงบประมาณให้แก่อำเภอเขาค้อตาม โครงการจัดงานวันถ่ายทอดเทคโนโลยีการ ผลิตอาโวคาโดคุณภาพ | อุดหนุนงบประมาณให้แก่ อำเภอเขาค้อตามโครงการจัด งานวันถ่ายทอดเทคโนโลยีการ ผลิตอาโวคาโดคุณภาพ จำนวน ๑ ครั้ง | ๕๐,๐๐๐ | อำเภอเขา ค้อ | สำนักปลัด | | | | | | | | | | | | | ↔ | |
| ๒ | อุดหนุนงบประมาณให้แก่อำเภอเขาค้อตาม โครงการจัดงานวันถ่ายทอดเทคโนโลยีการ ผลิตกาแฟคุณภาพ | อุดหนุนงบประมาณให้แก่ อำเภอเขาค้อตามโครงการจัด งานวันถ่ายทอดเทคโนโลยีการ ผลิตกาแฟคุณภาพ จำนวน ๑ ครั้ง | ๕๐,๐๐๐ | อำเภอเขา ค้อ | สำนักปลัด | | | | | | | | | | | | | ↔ | |

บัญชีโครงการพัฒนา
แผนการดำเนินงาน ประจำปีงบประมาณ พ.ศ. ๒๕๖๖
องค์การบริหารส่วนตำบลเขาค้อ อำเภอเขาค้อ จังหวัดเพชรบูรณ์

แบบ ผด. ๐๒

ยุทธศาสตร์จังหวัดเพชรบูรณ์ที่ : ยุทธศาสตร์ที่ ๓ ส่งเสริมการท่องเที่ยวเชิงอนุรักษ์ เชิงนิเวศน์ เชิงเกษตร
ยุทธศาสตร์การพัฒนาของ อปท. ในเขตจังหวัดเพชรบูรณ์ที่ ๓ การพัฒนาด้านเศรษฐกิจและการเกษตร และยุทธศาสตร์ที่ ๓ การพัฒนาด้านการท่องเที่ยว
ยุทธศาสตร์การพัฒนาของ อบต.เขาค้อ ที่ ๓ การพัฒนาด้านเศรษฐกิจและการท่องเที่ยว
แผนงานการเกษตร : งานสิ่งแวดล้อมและทรัพยากรธรรมชาติ

| ลำดับที่ | โครงการ/กิจกรรม | รายละเอียดของกิจกรรม ที่เกิดขึ้นจากโครงการ | งบประมาณ (บาท) | สถานที่ ดำเนินการ | หน่วยงาน รับผิดชอบ หลัก | ประจำปีงบประมาณ พ.ศ. ๒๕๖๖ | | | | | | | | | | | | | |
|----------|--|--|-------------------|--------------------------|-------------------------------|---------------------------|------|------|-----------|------|-------|-------|------|-------|------|------|------|--|--|
| | | | | | | พ.ศ. ๒๕๖๕ | | | พ.ศ. ๒๕๖๖ | | | | | | | | | | |
| | | | | | | ต.ค. | พ.ย. | ธ.ค. | ม.ค. | ก.พ. | มี.ค. | เม.ย. | พ.ค. | มิ.ย. | ก.ค. | ส.ค. | ก.ย. | | |
| ๓ | โครงการองค์การบริหารส่วนตำบลเขาค้อ รวมใจภักดิ์รักษาพื้นที่สีเขียว | จัดโครงการองค์การบริหาร ส่วนตำบลเขาค้อรวมใจภักดิ์ รักษาพื้นที่สีเขียว จำนวน ๑ ครั้ง | ๒๐,๐๐๐ | เขตพื้นที่ อบต.เขาค้อ | สำนักปลัด | | | | | | | | | | | | ↔ | | |
| ๔ | โครงการให้ความรู้ในการจัดการขยะใน ครัวเรือนและสถานบริการในพื้นที่ | จัดโครงการให้ความรู้ในการ จัดการขยะในครัวเรือนและ สถานบริการในพื้นที่ จำนวน ๑ ครั้ง | ๒๐,๐๐๐ | เขตพื้นที่ อบต.เขาค้อ | สำนักปลัด | | | | | | | | | ↔ | | | | | |

บัญชีโครงการพัฒนา
แผนการดำเนินงาน ประจำปีงบประมาณ พ.ศ. ๒๕๖๖
องค์การบริหารส่วนตำบลเขาค้อ อำเภอเขาค้อ จังหวัดเพชรบูรณ์

แบบ ผด. ๐๒

ยุทธศาสตร์จังหวัดเพชรบูรณ์ที่ : ยุทธศาสตร์ที่ ๕ การพัฒนาระบบการขนส่งและจราจร
ยุทธศาสตร์การพัฒนาของ อปท. ในเขตจังหวัดเพชรบูรณ์ที่ ๑ การพัฒนาด้านโครงสร้างพื้นฐาน
ยุทธศาสตร์การพัฒนาของ อบต.เขาค้อ ที่ ๑ การพัฒนาด้านโครงสร้างพื้นฐานและบริการสาธารณะอื่น
แผนงานอุตสาหกรรมและการโยธา : งานก่อสร้าง

| ลำดับที่ | โครงการ/กิจกรรม | รายละเอียดของกิจกรรม ที่เกิดขึ้นจากโครงการ | งบประมาณ (บาท) | สถานที่ ดำเนินการ | หน่วยงาน รับผิดชอบ หลัก | ประจำปีงบประมาณ พ.ศ. ๒๕๖๖ | | | | | | | | | | | | | | | |
|----------|-------------------------------------|---|-------------------|------------------------|-------------------------------|---------------------------|------|------|-----------|------|-------|-------|------|-------|------|------|------|--|--|--|--|
| | | | | | | พ.ศ. ๒๕๖๕ | | | พ.ศ. ๒๕๖๖ | | | | | | | | | | | | |
| | | | | | | ต.ค. | พ.ย. | ธ.ค. | ม.ค. | ก.พ. | มี.ค. | เม.ย. | พ.ค. | มิ.ย. | ก.ค. | ต.ค. | ก.ย. | | | | |
| ๑ | โครงการก่อสร้างอาคารสำนักงานกองช่าง | ก่อสร้างอาคารสำนักงานกองช่าง จำนวน ๑ หลัง | ๑,๕๐๐,๐๐๐ | ที่ทำการ อบต.เขาค้อ | กองช่าง | | | | | | | | | | | | | | | | |

บัญชีโครงการพัฒนา

แบบ ผด. ๐๒

แผนการดำเนินงาน ประจำปีงบประมาณ พ.ศ. ๒๕๖๖
องค์การบริหารส่วนตำบลเขาค้อ อำเภอเขาค้อ จังหวัดเพชรบูรณ์

ยุทธศาสตร์จังหวัดเพชรบูรณ์ที่ : ยุทธศาสตร์ที่ ๔ ส่งเสริมสนับสนุนการเรียนรู้ สร้างความเข้มแข็งของชุมชน กลุ่มและประชาชนให้มีคุณภาพตามแนวทางเศรษฐกิจพอเพียง (เพชรบูรณ์เข้มแข็ง)
ยุทธศาสตร์การพัฒนาของ อปท. ในเขตจังหวัดเพชรบูรณ์ที่ ๕ การพัฒนาด้านการส่งเสริมการศึกษา ศาสนา วัฒนธรรม ประเพณี การกีฬาและคุณภาพชีวิต
ยุทธศาสตร์การพัฒนาของ อบต.เขาค้อ ที่ ๓ การพัฒนาทางการศึกษา คุณภาพชีวิต และสังคม เพื่อให้เป็นดินแดนแห่งความสุข
แผนงานการศึกษา : งานระดับก่อนวัยเรียนและประถมศึกษา

| ลำดับที่ | โครงการ/กิจกรรม | รายละเอียดของกิจกรรม ที่เกิดขึ้นจากโครงการ | งบประมาณ (บาท) | สถานที่ ดำเนินการ | หน่วยงาน รับผิดชอบ หลัก | ประจำปีงบประมาณ พ.ศ. ๒๕๖๖ | | | | | | | | | | | | | |
|----------|---|---|-------------------|------------------------|-------------------------------|---------------------------|------|------|-----------|------|-------|-------|------|-------|------|------|------|---|--|
| | | | | | | พ.ศ. ๒๕๖๕ | | | พ.ศ. ๒๕๖๖ | | | | | | | | | | |
| | | | | | | ต.ค. | พ.ย. | ธ.ค. | ม.ค. | ก.พ. | มี.ค. | เม.ย. | พ.ค. | มิ.ย. | ก.ค. | ส.ค. | ก.ย. | | |
| ๑ | โครงการไหว้แม่ | จัดโครงการไหว้แม่ จำนวน ๑ ครั้ง | ๓๐,๐๐๐ | ที่ทำการ อบต.เขาค้อ | กอง การศึกษา | | | | | | | | | | | | | ↔ | |
| ๒ | โครงการสนับสนุนค่าใช้จ่ายในการบริหาร สถานศึกษา | สนับสนุนค่าใช้จ่ายในการ บริหารสถานศึกษา จำนวน ๔ ครั้ง | ๒,๓๘๘,๖๐๐ | ศพด. ๕ แห่ง | กอง การศึกษา | ↔ | | ↔ | | | ↔ | | | ↔ | | | | | |
| ๓ | โครงการประชุมผู้ปกครองนักเรียน | จัดโครงการประชุมผู้ปกครอง นักเรียน จำนวน ๑๐ ครั้ง | ๓๐,๐๐๐ | ศพด. ๕ แห่ง | กอง การศึกษา | ↔ | | | | | | | | | | | | | |
| ๔ | โครงการเสริมสร้างความรู้ผู้ปกครองนักเรียน | จัดโครงการเสริมสร้างความรู้ ผู้ปกครองนักเรียน จำนวน ๕ ครั้ง | ๓๐,๐๐๐ | ศพด. ๕ แห่ง | กอง การศึกษา | ↔ | | | | | | | | | | | | | |
| ๕ | โครงการจัดงานวันเด็กแห่งชาติ | จัดโครงการจัดงานวันเด็ก แห่งชาติ จำนวน ๑ ครั้ง | ๑๖๐,๐๐๐ | ร.ร.อนุบาล เขาค้อ | กอง การศึกษา | | | | ↔ | | | | | | | | | | |

บัญชีโครงการพัฒนา

แบบ ผด. ๐๒

แผนการดำเนินงาน ประจำปีงบประมาณ พ.ศ. ๒๕๖๖
องค์การบริหารส่วนตำบลเขาค้อ อำเภอเขาค้อ จังหวัดเพชรบูรณ์

ยุทธศาสตร์จังหวัดเพชรบูรณ์ที่ : ยุทธศาสตร์ที่ ๔ ส่งเสริมสนับสนุนการเรียนรู้ สร้างความเข้มแข็งของชุมชน กลุ่มและประชาชนให้มีคุณภาพตามแนวทางเศรษฐกิจพอเพียง (เพชรบูรณ์เข้มแข็ง)
ยุทธศาสตร์การพัฒนาของ อปท. ในเขตจังหวัดเพชรบูรณ์ที่ ๕ การพัฒนาด้านการส่งเสริมการศึกษา ศาสนา วัฒนธรรม ประเพณี การกีฬาและคุณภาพชีวิต
ยุทธศาสตร์การพัฒนาของ อบต.เขาค้อ ที่ ๓ การพัฒนาทางการศึกษา คุณภาพชีวิต และสังคม เพื่อให้เป็นดินแดนแห่งความสุข
แผนงานการศึกษา : งานระดับก่อนวัยเรียนและประถมศึกษา

| ลำดับที่ | โครงการ/กิจกรรม | รายละเอียดของกิจกรรม ที่เกิดขึ้นจากโครงการ | งบประมาณ (บาท) | สถานที่ ดำเนินการ | หน่วยงาน รับผิดชอบ หลัก | ประจำปีงบประมาณ พ.ศ. ๒๕๖๖ | | | | | | | | | | | | | | |
|----------|--|--|-------------------|--|-------------------------------|---------------------------|------|------|-----------|------|-------|-------|------|-------|------|------|------|--|--|--|
| | | | | | | พ.ศ. ๒๕๖๕ | | | พ.ศ. ๒๕๖๖ | | | | | | | | | | | |
| | | | | | | ต.ค. | พ.ย. | ธ.ค. | ม.ค. | ก.พ. | มี.ค. | เม.ย. | พ.ค. | มิ.ย. | ก.ค. | ส.ค. | ก.ย. | | | |
| ๖ | อุดหนุนสำหรับอาหารกลางวันให้แก่ โรงเรียนในเขตพื้นที่ อบต.เขาค้อ | อุดหนุนสำหรับอาหารกลางวัน ให้แก่โรงเรียนในเขตพื้นที่ อบต.เขาค้อ จำนวน ๔ แห่ง | ๖,๑๖๐,๐๐๐ | โรงเรียนใน เขตพื้นที่ อบต.เขาค้อ | กอง การศึกษา | ↔ | | ↔ | | | ↔ | | | ↔ | | | | | | |

บัญชีโครงการพัฒนา

แบบ ผด. ๐๒

แผนการดำเนินงาน ประจำปีงบประมาณ พ.ศ. ๒๕๖๖
องค์การบริหารส่วนตำบลเขาค้อ อำเภอเขาค้อ จังหวัดเพชรบูรณ์

ยุทธศาสตร์จังหวัดเพชรบูรณ์ที่ : ยุทธศาสตร์ที่ ๔ ส่งเสริมสนับสนุนการเรียนรู้ สร้างความเข้มแข็งของชุมชน กลุ่มและประชาชนให้มีคุณภาพตามแนวทางเศรษฐกิจพอเพียง (เพชรบูรณ์เข้มแข็ง)
ยุทธศาสตร์การพัฒนาของ อปท. ในเขตจังหวัดเพชรบูรณ์ที่ ๕ การพัฒนาด้านการส่งเสริมการศึกษา ศาสนา วัฒนธรรม ประเพณี การกีฬาและคุณภาพชีวิต
ยุทธศาสตร์การพัฒนาของ อบต.เขาค้อ ที่ ๓ การพัฒนาทางการศึกษา คุณภาพชีวิต และสังคม เพื่อให้เป็นดินแดนแห่งความสุข
แผนงานการศึกษา วัฒนธรรม และนันทนาการ : งานกีฬาและนันทนาการ

| ลำดับที่ | โครงการ/กิจกรรม | รายละเอียดของกิจกรรม ที่เกิดขึ้นจากโครงการ | งบประมาณ (บาท) | สถานที่ ดำเนินการ | หน่วยงาน รับผิดชอบ หลัก | ประจำปีงบประมาณ พ.ศ. ๒๕๖๖ | | | | | | | | | | | | | | |
|----------|--|--|-------------------|----------------------|-------------------------------|---------------------------|------|------|-----------|------|-------|-------|------|-------|------|------|------|--|--|--|
| | | | | | | พ.ศ. ๒๕๖๕ | | | พ.ศ. ๒๕๖๖ | | | | | | | | | | | |
| | | | | | | ต.ค. | พ.ย. | ธ.ค. | ม.ค. | ก.พ. | มี.ค. | เม.ย. | พ.ค. | มิ.ย. | ก.ค. | ส.ค. | ก.ย. | | | |
| ๑ | โครงการจัดส่งนักกีฬาเข้าร่วมการแข่งขันกีฬาท้องถิ่นสัมพันธ์อำเภอเขาค้อ | จัดโครงการจัดส่งนักกีฬาเข้าร่วมการแข่งขันกีฬาท้องถิ่นสัมพันธ์อำเภอเขาค้อ จำนวน ๑ ครั้ง | ๕๐,๐๐๐ | อปท.ในเขตอำเภอเขาค้อ | กองการศึกษา | | | | | | | | ↔ | | | | | | | |
| ๒ | อุดหนุนงบประมาณให้แก่องค์กรปกครองส่วนท้องถิ่นในเขตอำเภอเขาค้อตามโครงการแข่งขันกีฬาท้องถิ่นสัมพันธ์อำเภอเขาค้อ | อุดหนุนงบประมาณให้แก่องค์กรปกครองส่วนท้องถิ่นในเขตอำเภอเขาค้อ จำนวน ๑ ครั้ง | ๔๐,๐๐๐ | อปท.ในเขตอำเภอเขาค้อ | กองการศึกษา | | | | | | | | ↔ | | | | | | | |
| ๓ | อุดหนุนงบประมาณให้แก่องค์กรปกครองส่วนท้องถิ่นในเขตอำเภอเขาค้อตามโครงการแข่งขันกีฬาท้องถิ่นสัมพันธ์ความร่วมมือในการปฏิบัติงานในตำบล หมู่บ้านและชุมชน อำเภอเขาค้อ จังหวัดเพชรบูรณ์ | อุดหนุนงบประมาณให้แก่องค์กรปกครองส่วนท้องถิ่นในเขตอำเภอเขาค้อตามโครงการจำนวน ๑ ครั้ง | ๑๐,๐๐๐ | อปท.ในเขตอำเภอเขาค้อ | กองการศึกษา | | | | | | | ↔ | | | | | | | | |

บัญชีโครงการพัฒนา

แบบ ผด. ๐๒

แผนการดำเนินงาน ประจำปีงบประมาณ พ.ศ. ๒๕๖๖
องค์การบริหารส่วนตำบลเขาค้อ อำเภอเขาค้อ จังหวัดเพชรบูรณ์

ยุทธศาสตร์จังหวัดเพชรบูรณ์ที่ : ยุทธศาสตร์ที่ ๔ ส่งเสริมสนับสนุนการเรียนรู้ สร้างความเข้มแข็งของชุมชน กลุ่มและประชาชนให้มีคุณภาพตามแนวทางเศรษฐกิจพอเพียง (เพชรบูรณ์เข้มแข็ง)
ยุทธศาสตร์การพัฒนาของ อปท. ในเขตจังหวัดเพชรบูรณ์ที่ ๕ การพัฒนาด้านการส่งเสริมการศึกษา ศาสนา วัฒนธรรม ประเพณี การกีฬาและคุณภาพชีวิต
ยุทธศาสตร์การพัฒนาของ อบต.เขาค้อ ที่ ๓ การพัฒนาทางการศึกษา คุณภาพชีวิต และสังคม เพื่อให้เป็นดินแดนแห่งความสุข
แผนงานการศึกษา วัฒนธรรม และนันทนาการ : งานศาสนาวัฒนธรรมท้องถิ่น

| ลำดับที่ | โครงการ/กิจกรรม | รายละเอียดของกิจกรรม ที่เกิดขึ้นจากโครงการ | งบประมาณ (บาท) | สถานที่ ดำเนินการ | หน่วยงาน รับผิดชอบ หลัก | ประจำปีงบประมาณ พ.ศ. ๒๕๖๖ | | | | | | | | | | | | |
|----------|---------------------------------------|--|-------------------|----------------------|-------------------------------|---------------------------|------|------|-----------|------|-------|-------|------|-------|------|------|------|--|
| | | | | | | พ.ศ. ๒๕๖๕ | | | พ.ศ. ๒๕๖๖ | | | | | | | | | |
| | | | | | | ต.ค. | พ.ย. | ธ.ค. | ม.ค. | ก.พ. | มี.ค. | เม.ย. | พ.ค. | มิ.ย. | ก.ค. | ส.ค. | ก.ย. | |
| ๔ | โครงการสืบสานประเพณีวันสงกรานต์ | จัดโครงการสืบสานประเพณีวันสงกรานต์ จำนวน ๑ ครั้ง | ๒๘๐,๐๐๐ | โรงเรียนอนุบาลเขาค้อ | กองการศึกษา | | | | | | | ↔ | | | | | | |
| ๕ | โครงการงานรำลึกวีรชนผู้เสียสละเขาค้อ | จัดโครงการงานรำลึกวีรชนผู้เสียสละเขาค้อ จำนวน ๑ ครั้ง | ๘๐,๐๐๐ | ค่ายพ่อขุนผาเมือง | กองการศึกษา | | | | ↔ | | | | | | | | | |
| ๖ | โครงการจัดงานประเพณีแห่เทียนเข้าพรรษา | จัดโครงการจัดงานประเพณีแห่เทียนเข้าพรรษา จำนวน ๑ ครั้ง | ๓๐,๐๐๐ | เขตพื้นที่อบต.เขาค้อ | กองการศึกษา | | | | | | | | | | | | ↔ | |
| ๗ | โครงการสืบสานประเพณีวันลอยกระทง | จัดโครงการสืบสานประเพณีวันลอยกระทง จำนวน ๑ ครั้ง | ๒๕๐,๐๐๐ | เจดีย์กาญจนาภิเษก | กองการศึกษา | | ↔ | | | | | | | | | | | |

บัญชีโครงการพัฒนา

แบบ ผด. ๐๒

แผนการดำเนินงาน ประจำปีงบประมาณ พ.ศ. ๒๕๖๖
องค์การบริหารส่วนตำบลเขาค้อ อำเภอเขาค้อ จังหวัดเพชรบูรณ์

ยุทธศาสตร์จังหวัดเพชรบูรณ์ที่ : ยุทธศาสตร์ที่ ๔ ส่งเสริมสนับสนุนการเรียนรู้ สร้างความเข้มแข็งของชุมชน กลุ่มและประชาชนให้มีคุณภาพตามแนวทางเศรษฐกิจพอเพียง (เพชรบูรณ์เข้มแข็ง)
ยุทธศาสตร์การพัฒนาของ อบท. ในเขตจังหวัดเพชรบูรณ์ที่ ๕ การพัฒนาด้านการส่งเสริมการศึกษา ศาสนา วัฒนธรรม ประเพณี การกีฬาและคุณภาพชีวิต
ยุทธศาสตร์การพัฒนาของ อบต.เขาค้อ ที่ ๓ การพัฒนาทางการศึกษา คุณภาพชีวิต และสังคม เพื่อให้เป็นดินแดนแห่งความสุข
แผนงานการศึกษา วัฒนธรรม และนันทนาการ : งานศาสนาวัฒนธรรมท้องถิ่น

| ลำดับที่ | โครงการ/กิจกรรม | รายละเอียดของกิจกรรม ที่เกิดขึ้นจากโครงการ | งบประมาณ (บาท) | สถานที่ ดำเนินการ | หน่วยงาน รับผิดชอบ หลัก | ประจำปีงบประมาณ พ.ศ. ๒๕๖๖ | | | | | | | | | | | | | | | | | |
|----------|--|--|-------------------|----------------------|-------------------------------|---------------------------|------|------|-----------|------|-------|-------|------|-------|------|------|------|--|--|--|--|--|--|
| | | | | | | พ.ศ. ๒๕๖๕ | | | พ.ศ. ๒๕๖๖ | | | | | | | | | | | | | | |
| | | | | | | ต.ค. | พ.ย. | ธ.ค. | ม.ค. | ก.พ. | มี.ค. | เม.ย. | พ.ค. | มิ.ย. | ก.ค. | ส.ค. | ก.ย. | | | | | | |
| ๘ | อุดหนุนงบประมาณให้แก่อำเภอเขาค้อ ตามโครงการจัดงานรัฐพิธีประจำปี ๒๕๖๖ อำเภอเขาค้อ จังหวัดเพชรบูรณ์ | อุดหนุนงบประมาณให้แก่อำเภอเขาค้อ ตามโครงการฯ จำนวน ๑ ครั้ง | ๓๕,๐๐๐ | อำเภอเขาค้อ | กองการศึกษา | ↔ | | | | | | | | | | | | | | | | | |
| ๙ | อุดหนุนงบประมาณให้แก่อำเภอเขาค้อ ตามโครงการส่งเสริมสืบสานประเพณีท้องถิ่นกาชาดมะขามหวานนครบาลเพชรบูรณ์ ประจำปีงบประมาณ ๒๕๖๖ | อุดหนุนงบประมาณให้แก่อำเภอเขาค้อ ตามโครงการฯ จำนวน ๑ ครั้ง | ๖๐,๐๐๐ | อำเภอเขาค้อ | กองการศึกษา | | | | | ↔ | | | | | | | | | | | | | |

บัญชีโครงการพัฒนา
แผนการดำเนินงาน ประจำปีงบประมาณ พ.ศ. ๒๕๖๖
องค์การบริหารส่วนตำบลเขาค้อ อำเภอเขาค้อ จังหวัดเพชรบูรณ์

แบบ ผด. ๐๒

ยุทธศาสตร์จังหวัดเพชรบูรณ์ที่ : ยุทธศาสตร์ที่ ๔ ส่งเสริมสนับสนุนการเรียนรู้ สร้างความเข้มแข็งของชุมชน กลุ่มและประชาชนให้มีคุณภาพตามแนวทางเศรษฐกิจพอเพียง (เพชรบูรณ์เข้มแข็ง)
ยุทธศาสตร์การพัฒนาของ อบท. ในเขตจังหวัดเพชรบูรณ์ที่ ๕ การพัฒนาด้านการส่งเสริมการศึกษา ศาสนา วัฒนธรรม ประเพณี การกีฬาและคุณภาพชีวิต
ยุทธศาสตร์การพัฒนาของ อบต.เขาค้อ ที่ ๓ การพัฒนาทางการศึกษา คุณภาพชีวิต และสังคม เพื่อให้เป็นดินแดนแห่งความสุข
แผนงานการศึกษา วัฒนธรรม และนันทนาการ : งานศาสนาวัฒนธรรมท้องถิ่น

| ลำดับที่ | โครงการ/กิจกรรม | รายละเอียดของกิจกรรม ที่เกิดขึ้นจากโครงการ | งบประมาณ (บาท) | สถานที่ ดำเนินการ | หน่วยงาน รับผิดชอบ หลัก | ประจำปีงบประมาณ พ.ศ. ๒๕๖๖ | | | | | | | | | | | | | | | | |
|----------|--|---|-------------------|------------------------|-------------------------------|---------------------------|------|------|-----------|------|-------|-------|------|-------|------|------|------|--|--|--|--|--|
| | | | | | | พ.ศ. ๒๕๖๕ | | | พ.ศ. ๒๕๖๖ | | | | | | | | | | | | | |
| | | | | | | ต.ค. | พ.ย. | ธ.ค. | ม.ค. | ก.พ. | มี.ค. | เม.ย. | พ.ค. | มิ.ย. | ก.ค. | ส.ค. | ก.ย. | | | | | |
| ๑๐ | อุดหนุนองค์กรประชาชน (๑) อุดหนุนคณะกรรมการหมู่บ้าน หมู่ที่ ๙,๑๔ ตำบลเขาค้อ ตามโครงการประเพณีปีใหม่ชาวไทยภูเขา (๒) อุดหนุนคณะกรรมการหมู่บ้าน หมู่ที่ ๑,๑๐ ตำบลเขาค้อ ตามโครงการประเพณีปีใหม่ชาวไทยภูเขา | อุดหนุนองค์กรประชาชน จำนวน ๔ ครั้ง | ๕๒๕,๐๐๐ | ที่ทำการ อบต.เขาค้อ | กอง การศึกษา | | | | | | | | | | | | | | | | | |
| ๑๑ | อุดหนุนองค์กรประชาชน (๑) อุดหนุนคณะกรรมการหมู่บ้าน หมู่ที่ ๒,๓,๔,๕,๖,๗,๘,๑๑,๑๒,๑๓ ตำบลเขาค้อ หมู่ที่ ๑-๕ ตำบลสะเดาะพง หมู่ที่ ๑-๖ ตำบลริมสีม่วง | อุดหนุนองค์กรประชาชน จำนวน ๒๑ ครั้ง | ๑๖๑,๐๐๐ | ที่ทำการ อบต.เขาค้อ | กอง การศึกษา | | | | | | | | | | | | | | | | | |

บัญชีโครงการพัฒนา

แบบ ผด. ๐๒

แผนการดำเนินงาน ประจำปีงบประมาณ พ.ศ. ๒๕๖๖
องค์การบริหารส่วนตำบลเขาค้อ อำเภอเขาค้อ จังหวัดเพชรบูรณ์

ยุทธศาสตร์จังหวัดเพชรบูรณ์ที่ : ยุทธศาสตร์ที่ ๔ ส่งเสริมสนับสนุนการเรียนรู้ สร้างความเข้มแข็งของชุมชน กลุ่มและประชาชนให้มีคุณภาพตามแนวทางเศรษฐกิจพอเพียง (เพชรบูรณ์เข้มแข็ง)

ยุทธศาสตร์การพัฒนาของ อปท. ในเขตจังหวัดเพชรบูรณ์ที่ ๕ การพัฒนาด้านการส่งเสริมการศึกษา ศาสนา วัฒนธรรม ประเพณี การกีฬาและคุณภาพชีวิต

ยุทธศาสตร์การพัฒนาของ อบต.เขาค้อ ที่ ๓ การพัฒนาทางการศึกษา คุณภาพชีวิต และสังคม เพื่อให้เป็นดินแดนแห่งความสุข

แผนงานการศึกษา วัฒนธรรม และนันทนาการ : งานศาสนาวัฒนธรรมท้องถิ่น

| ลำดับที่ | โครงการ/กิจกรรม | รายละเอียดของกิจกรรม ที่เกิดขึ้นจากโครงการ | งบประมาณ (บาท) | สถานที่ ดำเนินการ | หน่วยงาน รับผิดชอบ หลัก | ประจำปีงบประมาณ พ.ศ. ๒๕๖๖ | | | | | | | | | | | | | | | |
|----------|---|--|-------------------|------------------------|-------------------------------|---------------------------|------|------|-----------|------|-------|-------|------|-------|------|------|------|--|--|--|--|
| | | | | | | พ.ศ. ๒๕๖๕ | | | พ.ศ. ๒๕๖๖ | | | | | | | | | | | | |
| | | | | | | ต.ค. | พ.ย. | ธ.ค. | ม.ค. | ก.พ. | มี.ค. | เม.ย. | พ.ค. | มิ.ย. | ก.ค. | ส.ค. | ก.ย. | | | | |
| ๑๒ | โครงการฝึกอบรมให้ความรู้ผู้ประกอบการ ท่องเที่ยวให้เป็นเจ้าของที่ดี | จัดโครงการฝึกอบรมให้ความรู้ ผู้ประกอบการท่องเที่ยวให้ เป็นเจ้าบ้านที่ดี จำนวน ๑ ครั้ง | ๓๐,๐๐๐ | ที่ทำการ อบต.เขาค้อ | กอง การศึกษา | | | | | | | | | | | | | | | | |
| ๑๓ | อุดหนุนงบประมาณให้แก่อำเภอเขาค้อตาม โครงการเทศกาลท่องเที่ยวฤดูหนาว “อบ หมอก กอดหนาว ดูดาวที่เขาค้อ” | อุดหนุนงบประมาณให้แก่ อำเภอเขาค้อตามโครงการ เทศกาลท่องเที่ยวฤดูหนาว “อบหมอก กอดหนาว ดูดาวที่ เขาค้อ” จำนวน ๑ ครั้ง | ๑๐๐,๐๐๐ | อำเภอเขา ค้อ | กอง การศึกษา | | ← | | | | | | | | | | | | | | |

บัญชีโครงการพัฒนา

แบบ ผด. ๐๒

แผนการดำเนินงาน ประจำปีงบประมาณ พ.ศ. ๒๕๖๖
องค์การบริหารส่วนตำบลเขาค้อ อำเภอเขาค้อ จังหวัดเพชรบูรณ์

ยุทธศาสตร์จังหวัดเพชรบูรณ์ที่ : ยุทธศาสตร์ที่ ๔ ส่งเสริมสนับสนุนการเรียนรู้ สร้างความเข้มแข็งของชุมชน กลุ่มและประชาชนให้มีคุณภาพตามแนวทางเศรษฐกิจพอเพียง (เพชรบูรณ์เข้มแข็ง)
ยุทธศาสตร์การพัฒนาของ อปท. ในเขตจังหวัดเพชรบูรณ์ที่ ๕ การพัฒนาด้านการส่งเสริมการศึกษา ศาสนา วัฒนธรรม ประเพณี การกีฬาและคุณภาพชีวิต
ยุทธศาสตร์การพัฒนาของ อบต.เขาค้อ ที่ ๓ การพัฒนาทางการศึกษา คุณภาพชีวิต และสังคม เพื่อให้เป็นดินแดนแห่งความสุข

แผนงานงบกลาง : งานงบกลาง

| ลำดับที่ | โครงการ/กิจกรรม | รายละเอียดของกิจกรรม ที่เกิดขึ้นจากโครงการ | งบประมาณ (บาท) | สถานที่ ดำเนินการ | หน่วยงาน รับผิดชอบ หลัก | ประจำปีงบประมาณ พ.ศ. ๒๕๖๖ | | | | | | | | | | | | | | | | |
|----------|-------------------------|---|-------------------|-----------------------|-------------------------------|---------------------------|------|------|-----------|------|-------|-------|------|-------|------|------|------|--|--|--|--|---|
| | | | | | | พ.ศ. ๒๕๖๕ | | | พ.ศ. ๒๕๖๖ | | | | | | | | | | | | | |
| | | | | | | ต.ค. | พ.ย. | ธ.ค. | ม.ค. | ก.พ. | มี.ค. | เม.ย. | พ.ค. | มิ.ย. | ก.ค. | ส.ค. | ก.ย. | | | | | |
| ๑ | เบี้ยยังชีพผู้สูงอายุ | จ่ายเบี้ยยังชีพผู้สูงอายุให้แก่ผู้สูงอายุในเขตความรับผิดชอบ | ๑๑,๙๔๐,๒๐๐ | เขตพื้นที่ อบต.เขาค้อ | สำนักปลัด | ← | | | | | | | | | | | | | | | | → |
| ๒ | เบี้ยยังชีพความพิการ | จ่ายเบี้ยยังชีพความพิการให้แก่ผู้พิการในเขตความรับผิดชอบ | ๔,๑๐๐,๐๐๐ | เขตพื้นที่ อบต.เขาค้อ | สำนักปลัด | ← | | | | | | | | | | | | | | | | → |
| ๓ | เบี้ยยังชีพผู้ป่วยเอดส์ | จ่ายเบี้ยยังชีพผู้ป่วยเอดส์ให้แก่ผู้ป่วยเอดส์ในเขตความรับผิดชอบ | ๗๘,๐๐๐ | เขตพื้นที่ อบต.เขาค้อ | สำนักปลัด | ← | | | | | | | | | | | | | | | | → |

บัญชีครุภัณฑ์/งบประมาณ
แผนการดำเนินงาน ประจำปีงบประมาณ พ.ศ. ๒๕๖๖
องค์การบริหารส่วนตำบลเขาค้อ อำเภอเขาค้อ จังหวัดเพชรบูรณ์

แบบ ผด. ๐๒/๑

๑. แผนงานบริหารงานทั่วไป : งานบริหารทั่วไป

| ลำดับที่ | ประเภทครุภัณฑ์ | ครุภัณฑ์ | รายละเอียดของครุภัณฑ์ | งบประมาณ (บาท) | สถานที่ดำเนินการ | หน่วยงานรับผิดชอบหลัก | ประจำปีงบประมาณ พ.ศ. ๒๕๖๖ | | | | | | | | | | | | | | | | |
|----------|------------------|-------------------------------------|---|----------------|------------------|-----------------------|---------------------------|------|------|-----------|------|-------|-------|------|-------|------|------|------|--|--|--|--|--|
| | | | | | | | พ.ศ. ๒๕๖๕ | | | พ.ศ. ๒๕๖๖ | | | | | | | | | | | | | |
| | | | | | | | ต.ค. | พ.ย. | ธ.ค. | ม.ค. | ก.พ. | มี.ค. | เม.ย. | พ.ค. | มิ.ย. | ก.ค. | ส.ค. | ก.ย. | | | | | |
| ๑ | ครุภัณฑ์สำนักงาน | ตู้เหล็กชนิดบานเลื่อนกระจก (แบบสูง) | ตู้เหล็กชนิดบานเลื่อนกระจก (แบบสูง) ขนาดไม่น้อยกว่า ๙๐x๔๕x๑๘๐ เซนติเมตร จำนวน ๓ ตู้ | ๑๖,๕๐๐ | อบต.เขาค้อ | สำนักงานปลัด | | | | | | | | | ↔ | | | | | | | | |
| ๒ | ครุภัณฑ์สำนักงาน | ตู้เหล็กชนิดบานเลื่อนกระจก (แบบต่ำ) | ตู้เหล็กชนิดบานเลื่อนกระจก (แบบต่ำ) ขนาดไม่น้อยกว่า ๑๑๕x๔๐x๘๗ เซนติเมตร จำนวน ๒ ตู้ | ๙,๐๐๐ | อบต.เขาค้อ | สำนักงานปลัด | | | | | | | | | ↔ | | | | | | | | |

บัญชีครุภัณฑ์/งบประมาณ
แผนการดำเนินงาน ประจำปีงบประมาณ พ.ศ. ๒๕๖๖
องค์การบริหารส่วนตำบลเขาค้อ อำเภอเขาค้อ จังหวัดเพชรบูรณ์

แบบ ผด. ๐๒/๑

๑. แผนงานบริหารงานทั่วไป : งานบริหารทั่วไป

| ลำดับที่ | ประเภทครุภัณฑ์ | ครุภัณฑ์ | รายละเอียดของครุภัณฑ์ | งบประมาณ (บาท) | สถานที่ดำเนินการ | หน่วยงานรับผิดชอบหลัก | ประจำปีงบประมาณ พ.ศ. ๒๕๖๖ | | | | | | | | | | | | | | | | |
|----------|------------------|--|--|----------------|------------------|-----------------------|---------------------------|------|------|-----------|------|-------|-------|------|-------|------|------|------|--|--|--|--|--|
| | | | | | | | พ.ศ. ๒๕๖๕ | | | พ.ศ. ๒๕๖๖ | | | | | | | | | | | | | |
| | | | | | | | ต.ค. | พ.ย. | ธ.ค. | ม.ค. | ก.พ. | มี.ค. | เม.ย. | พ.ค. | มิ.ย. | ก.ค. | ส.ค. | ก.ย. | | | | | |
| ๓ | ครุภัณฑ์สำนักงาน | เครื่องปรับอากาศแบบแยกส่วนแบบติดผนัง (ระบบ INVERTER) | เครื่องปรับอากาศแบบแยกส่วนแบบติดผนัง (ระบบ INVERTER) ขนาด ๒๔,๐๐๐ BTU จำนวน ๒ เครื่อง | ๓๕,๘๐๐ | อบต.เขาค้อ | สำนักงานปลัด | | | | | | | | ↕ | | | | | | | | | |
| ๔ | ครุภัณฑ์สำนักงาน | รถเข็นโครงเหล็กล้อยาง | รถเข็นโครงเหล็กล้อยาง จำนวน ๒ คัน | ๙,๐๐๐ | อบต.เขาค้อ | สำนักงานปลัด | | | | | | | | ↕ | | | | | | | | | |

บัญชีครุภัณฑ์/งบประมาณ
แผนการดำเนินงาน ประจำปีงบประมาณ พ.ศ. ๒๕๖๖
องค์การบริหารส่วนตำบลเขาค้อ อำเภอเขาค้อ จังหวัดเพชรบูรณ์

แบบ ผด. ๐๒/๑

๑. แผนงานบริหารงานทั่วไป : งานบริหารทั่วไป

| ลำดับที่ | ประเภทครุภัณฑ์ | ครุภัณฑ์ | รายละเอียดของครุภัณฑ์ | งบประมาณ (บาท) | สถานที่ดำเนินการ | หน่วยงานรับผิดชอบหลัก | ประจำปีงบประมาณ พ.ศ. ๒๕๖๖ | | | | | | | | | | | | | |
|----------|------------------|--------------------|--------------------------------|----------------|------------------|-----------------------|---------------------------|------|------|-----------|------|-------|-------|------|-------|------|------|------|--|--|
| | | | | | | | พ.ศ. ๒๕๖๕ | | | พ.ศ. ๒๕๖๖ | | | | | | | | | | |
| | | | | | | | ต.ค. | พ.ย. | ธ.ค. | ม.ค. | ก.พ. | มี.ค. | เม.ย. | พ.ค. | มิ.ย. | ก.ค. | ส.ค. | ก.ย. | | |
| ๕ | ครุภัณฑ์สำนักงาน | โพเดียม | โพเดียม จำนวน ๒ ตัว | ๕๐,๐๐๐ | อบต.เขาค้อ | สำนักปลัด | | | | | | | | ↔ | | | | | | |
| ๖ | ครุภัณฑ์สำนักงาน | โต๊ะหมู่บูชา ๙ ตัว | โต๊ะหมู่บูชา ๙ ตัว จำนวน ๑ ชุด | ๘,๐๐๐ | อบต.เขาค้อ | สำนักปลัด | | | | | | | | ↔ | | | | | | |

บัญชีครุภัณฑ์/งบประมาณ
แผนการดำเนินงาน ประจำปีงบประมาณ พ.ศ. ๒๕๖๖
องค์การบริหารส่วนตำบลเขาค้อ อำเภอเขาค้อ จังหวัดเพชรบูรณ์

แบบ ผด. ๐๒/๑

๑. แผนงานบริหารงานทั่วไป : งานบริหารทั่วไป

| ลำดับที่ | ประเภทครุภัณฑ์ | ครุภัณฑ์ | รายละเอียดของครุภัณฑ์ | งบประมาณ (บาท) | สถานที่ดำเนินการ | หน่วยงานรับผิดชอบหลัก | ประจำปีงบประมาณ พ.ศ. ๒๕๖๖ | | | | | | | | | | | | | | |
|----------|---------------------------------------|--|---|----------------|------------------|-----------------------|---------------------------|------|------|-----------|------|-------|-------|------|-------|------|------|------|--|--|--|
| | | | | | | | พ.ศ. ๒๕๖๕ | | | พ.ศ. ๒๕๖๖ | | | | | | | | | | | |
| | | | | | | | ต.ค. | พ.ย. | ธ.ค. | ม.ค. | ก.พ. | มี.ค. | เม.ย. | พ.ค. | มิ.ย. | ก.ค. | ส.ค. | ก.ย. | | | |
| ๗ | ครุภัณฑ์ไฟฟ้าและวิทยุ | ชุดเครื่องควบคุมและไมค์ประชุมชนิดไร้สาย ไร้สาย ขนาด ๑๘ ที่นั่ง | ชุดเครื่องควบคุมและไมค์ประชุมชนิดไร้สาย ขนาด ๑๘ ที่นั่ง จำนวน ๑ ชุด | ๑๖๕,๐๐๐ | อบต.เขาค้อ | สำนักปลัด | | | | | | | | ↔ | | | | | | | |
| ๘ | ครุภัณฑ์คอมพิวเตอร์หรืออิเล็กทรอนิกส์ | เครื่องคอมพิวเตอร์โน้ตบุ๊ก สำหรับงานประมวลผล | เครื่องคอมพิวเตอร์โน้ตบุ๊ก สำหรับงานประมวลผล จำนวน ๑ เครื่อง | ๒๒,๐๐๐ | อบต.เขาค้อ | สำนักปลัด | | ↔ | | | | | | | | | | | | | |

บัญชีครุภัณฑ์/งบประมาณ
แผนการดำเนินงาน ประจำปีงบประมาณ พ.ศ. ๒๕๖๖
องค์การบริหารส่วนตำบลเขาค้อ อำเภอเขาค้อ จังหวัดเพชรบูรณ์

แบบ ผด. ๐๒/๑

๑. แผนงานบริหารงานทั่วไป : งานบริหารทั่วไป

| ลำดับที่ | ประเภทครุภัณฑ์ | ครุภัณฑ์ | รายละเอียดของครุภัณฑ์ | งบประมาณ (บาท) | สถานที่ดำเนินการ | หน่วยงานรับผิดชอบหลัก | ประจำปีงบประมาณ พ.ศ. ๒๕๖๖ | | | | | | | | | | | | | | | |
|----------|---------------------------------------|--|--|----------------|------------------|-----------------------|---------------------------|------|------|-----------|------|-------|-------|------|-------|------|------|------|--|--|--|--|
| | | | | | | | พ.ศ. ๒๕๖๕ | | | พ.ศ. ๒๕๖๖ | | | | | | | | | | | | |
| | | | | | | | ต.ค. | พ.ย. | ธ.ค. | ม.ค. | ก.พ. | มี.ค. | เม.ย. | พ.ค. | มิ.ย. | ก.ค. | ส.ค. | ก.ย. | | | | |
| ๙ | ครุภัณฑ์คอมพิวเตอร์หรืออิเล็กทรอนิกส์ | เครื่องคอมพิวเตอร์สำหรับงานประมวลผล (จอแสดงผลไม่น้อยกว่า ๑๙ นิ้ว) | เครื่องคอมพิวเตอร์ สำหรับงานประมวลผล(จอแสดงผลไม่น้อยกว่า ๑๙ นิ้ว) จำนวน ๑ เครื่อง | ๒๒,๐๐๐ | อบต.เขาค้อ | สำนักปลัด | | ↔ | | | | | | | | | | | | | | |
| ๑๐ | ครุภัณฑ์คอมพิวเตอร์หรืออิเล็กทรอนิกส์ | เครื่องพิมพ์ Multifunction แบบฉีดหมึกพร้อมติดตั้งถังหมึกพิมพ์ (Ink Tank Printer) | เครื่องพิมพ์ Multifunction แบบฉีดหมึกพร้อมติดตั้งถังหมึกพิมพ์ (Ink Tank Printer) จำนวน ๑ เครื่อง | ๗,๕๐๐ | อบต.เขาค้อ | สำนักปลัด | | | | ↔ | | | | | | | | | | | | |

หมายเหตุ : บัญชีครุภัณฑ์ในหมวดครุภัณฑ์

บัญชีครุภัณฑ์/งบประมาณ
แผนการดำเนินงาน ประจำปีงบประมาณ พ.ศ. ๒๕๖๖
องค์การบริหารส่วนตำบลเขาค้อ อำเภอเขาค้อ จังหวัดเพชรบูรณ์

แบบ ผด. ๐๒/๑

๑. แผนงานบริหารงานทั่วไป : งานบริหารทั่วไป

| ลำดับที่ | ประเภทครุภัณฑ์ | ครุภัณฑ์ | รายละเอียดของครุภัณฑ์ | งบประมาณ (บาท) | สถานที่ดำเนินการ | หน่วยงานรับผิดชอบหลัก | ประจำปีงบประมาณ พ.ศ. ๒๕๖๖ | | | | | | | | | | | | | | | |
|----------|---------------------------------------|------------------------------|--|----------------|------------------|-----------------------|---------------------------|------|------|-----------|------|-------|-------|------|-------|------|------|------|--|--|--|--|
| | | | | | | | พ.ศ. ๒๕๖๕ | | | พ.ศ. ๒๕๖๖ | | | | | | | | | | | | |
| | | | | | | | ต.ค. | พ.ย. | ธ.ค. | ม.ค. | ก.พ. | มี.ค. | เม.ย. | พ.ค. | มิ.ย. | ก.ค. | ส.ค. | ก.ย. | | | | |
| ๑๑ | ครุภัณฑ์คอมพิวเตอร์หรืออิเล็กทรอนิกส์ | เครื่องสำรองไฟฟ้า ขนาด ๑ KVA | เครื่องสำรองไฟฟ้า ขนาด ๑ KVA จำนวน ๑ เครื่อง | ๕,๗๐๐ | อบต.เขาค้อ | สำนักปลัด | | | | ↔ | | | | | | | | | | | | |

บัญชีครุภัณฑ์/งบประมาณ
แผนการดำเนินงาน ประจำปีงบประมาณ พ.ศ. ๒๕๖๖
องค์การบริหารส่วนตำบลเขาค้อ อำเภอเขาค้อ จังหวัดเพชรบูรณ์

แบบ ผด. ๐๒/๑

๑. แผนงานบริหารงานทั่วไป : งานบริหารงานคลัง

| ลำดับที่ | ประเภทครุภัณฑ์ | ครุภัณฑ์ | รายละเอียดของครุภัณฑ์ | งบประมาณ (บาท) | สถานที่ดำเนินการ | หน่วยงานรับผิดชอบหลัก | ประจำปีงบประมาณ พ.ศ. ๒๕๖๖ | | | | | | | | | | | | | | | |
|----------|---------------------------------------|---|---|----------------|------------------|-----------------------|---------------------------|------|------|-----------|------|-------|-------|------|-------|------|------|------|--|--|--|--|
| | | | | | | | พ.ศ. ๒๕๖๕ | | | พ.ศ. ๒๕๖๖ | | | | | | | | | | | | |
| | | | | | | | ต.ค. | พ.ย. | ธ.ค. | ม.ค. | ก.พ. | มี.ค. | เม.ย. | พ.ค. | มิ.ย. | ก.ค. | ส.ค. | ก.ย. | | | | |
| ๑๒ | ครุภัณฑ์สำรวจ | เครื่องวัดระยะ ชนิดเลเซอร์ | เครื่องวัดระยะ ชนิดเลเซอร์ จำนวน ๑ เครื่อง | ๑๕,๐๐๐ | อบต.เขาค้อ | กองคลัง | | ↔ | | | | | | | | | | | | | | |
| ๑๓ | ครุภัณฑ์คอมพิวเตอร์หรืออิเล็กทรอนิกส์ | เครื่องพิมพ์ เลเซอร์ หรือ LED ขาวดำ ชนิด Network แบบที่ ๑ | เครื่องพิมพ์ เลเซอร์ หรือ LED ขาวดำ ชนิด Network แบบที่ ๑ จำนวน ๑ เครื่อง | ๒๖,๗๐๐ | อบต.เขาค้อ | กองคลัง | | | | | | ↔ | | | | | | | | | | |
| ๑๔ | ครุภัณฑ์คอมพิวเตอร์หรืออิเล็กทรอนิกส์ | เครื่องพิมพ์ เลเซอร์ หรือ LED ขาวดำ | เครื่องพิมพ์ เลเซอร์ หรือ LED ขาวดำ จำนวน ๑ เครื่อง | ๒,๖๐๐ | อบต.เขาค้อ | กองคลัง | | | | | | ↔ | | | | | | | | | | |

หมายเหตุ : บัญชีครุภัณฑ์ในหมวดครุภัณฑ์

บัญชีครุภัณฑ์/งบประมาณ
แผนการดำเนินงาน ประจำปีงบประมาณ พ.ศ. ๒๕๖๖
องค์การบริหารส่วนตำบลเขาค้อ อำเภอเขาค้อ จังหวัดเพชรบูรณ์

๑. แผนงานบริหารงานทั่วไป : งานบริหารงานคลัง

| ลำดับที่ | ประเภทครุภัณฑ์ | ครุภัณฑ์ | รายละเอียดของครุภัณฑ์ | งบประมาณ (บาท) | สถานที่ดำเนินการ | หน่วยงานรับผิดชอบหลัก | ประจำปีงบประมาณ พ.ศ. ๒๕๖๖ | | | | | | | | | | | | | |
|----------|---------------------------------------|------------------------------|--|----------------|------------------|-----------------------|---------------------------|------|------|-----------|------|-------|-------|------|-------|------|------|------|---|--|
| | | | | | | | พ.ศ. ๒๕๖๕ | | | พ.ศ. ๒๕๖๖ | | | | | | | | | | |
| | | | | | | | ต.ค. | พ.ย. | ธ.ค. | ม.ค. | ก.พ. | มี.ค. | เม.ย. | พ.ค. | มิ.ย. | ก.ค. | ส.ค. | ก.ย. | | |
| ๑๕ | ครุภัณฑ์คอมพิวเตอร์หรืออิเล็กทรอนิกส์ | เครื่องสำรองไฟฟ้า ขนาด ๑ KVA | เครื่องสำรองไฟฟ้า ขนาด ๑ KVA จำนวน ๑ เครื่อง | ๕,๗๐๐ | อบต.เขาค้อ | กองคลัง | | | | | | ↔ | | | | | | | | |
| ๑๖ | ครุภัณฑ์สำนักงาน | เก้าอี้สำหรับผู้ปฏิบัติงาน | ขนาดไม่น้อยกว่า ๖๐x๗๐x๑๑๔ เซนติเมตร | ๓,๕๐๐ | อบต.เขาค้อ | กองคลัง | | | | | | ↔ | | | | | | | | |
| ๑๗ | ครุภัณฑ์ยานพาหนะและขนส่ง | รถบรรทุก (ดีเซล) | ขนาด ๑ ตัน ดับเบิลแค็บ ปริมาตรกระบอกสูบไม่ต่ำกว่า ๒,๔๐๐ ซีซี หรือกำลังเครื่องยนต์สูงสุดไม่ต่ำกว่า ๑๑๐ กิโลวัตต์ ขับเคลื่อน ๔ ล้อ จำนวน ๑ คัน | ๑,๐๐๐,๐๐๐ | อบต.เขาค้อ | กองคลัง | | | | | | | | | | | | | ↔ | |

บัญชีครุภัณฑ์/งบประมาณ
 แผนการดำเนินงาน ประจำปีงบประมาณ พ.ศ. ๒๕๖๖
 องค์การบริหารส่วนตำบลเขาค้อ อำเภอเขาค้อ จังหวัดเพชรบูรณ์

แบบ ผด. ๐๒/๑

๒. แผนงานการรักษาความสงบภายใน : งานป้องกันและบรรเทาสาธารณภัย

| ลำดับที่ | ประเภทครุภัณฑ์ | ครุภัณฑ์ | รายละเอียดของครุภัณฑ์ | งบประมาณ (บาท) | สถานที่ดำเนินการ | หน่วยงานรับผิดชอบหลัก | ประจำปีงบประมาณ พ.ศ. ๒๕๖๖ | | | | | | | | | | | | | | | |
|----------|--------------------------|--|---|----------------|------------------|-----------------------|---------------------------|------|------|-----------|------|-------|-------|------|-------|------|------|------|--|--|--|--|
| | | | | | | | พ.ศ. ๒๕๖๕ | | | พ.ศ. ๒๕๖๖ | | | | | | | | | | | | |
| | | | | | | | ต.ค. | พ.ย. | ธ.ค. | ม.ค. | ก.พ. | มี.ค. | เม.ย. | พ.ค. | มิ.ย. | ก.ค. | ส.ค. | ก.ย. | | | | |
| ๑ | ครุภัณฑ์ยานพาหนะและขนส่ง | ป้ายสามเหลี่ยมหยุดตรวจชนิดโปรง ไฟ ๒ ระบบ | ป้ายสามเหลี่ยมหยุดตรวจชนิดโปรง ไฟ ๒ ระบบ จำนวน ๑ ป้าย | ๔๐,๐๐๐ | อบต.เขาค้อ | สำนักปลัด | | | | | | | ↔ | | | | | | | | | |

หมายเหตุ : บัญชีครุภัณฑ์ในหมวดครุภัณฑ์

บัญชีครุภัณฑ์/งบประมาณ
แผนการดำเนินงาน ประจำปีงบประมาณ พ.ศ. ๒๕๖๖
องค์การบริหารส่วนตำบลเขาค้อ อำเภอเขาค้อ จังหวัดเพชรบูรณ์

แบบ ผด. ๐๒/๑

๓. แผนงานสาธารณสุข : งานบริการสาธารณสุขและงานสาธารณสุขอื่น

| ลำดับที่ | ประเภทครุภัณฑ์ | ครุภัณฑ์ | รายละเอียดของครุภัณฑ์ | งบประมาณ (บาท) | สถานที่ ดำเนินการ | หน่วยงาน รับผิดชอบ หลัก | ประจำปีงบประมาณ พ.ศ. ๒๕๖๖ | | | | | | | | | | | | | | | |
|----------|----------------|----------|-----------------------|-------------------|----------------------|-------------------------------|---------------------------|------|------|-----------|------|-------|-------|------|-------|------|------|------|--|--|--|--|
| | | | | | | | พ.ศ. ๒๕๖๕ | | | พ.ศ. ๒๕๖๖ | | | | | | | | | | | | |
| | | | | | | | ต.ค. | พ.ย. | ธ.ค. | ม.ค. | ก.พ. | มี.ค. | เม.ย. | พ.ค. | มิ.ย. | ก.ค. | ส.ค. | ก.ย. | | | | |
| - | - | - | - | - | - | - | | | | | | | | | | | | | | | | |

หมายเหตุ : บัญชีครุภัณฑ์ในหมวดครุภัณฑ์

บัญชีครุภัณฑ์/งบประมาณ
แผนการดำเนินงาน ประจำปีงบประมาณ พ.ศ. ๒๕๖๖
องค์การบริหารส่วนตำบลเขาค้อ อำเภอเขาค้อ จังหวัดเพชรบูรณ์

แบบ ผด. ๐๒/๑

๔. แผนงานสังคมสงเคราะห์ : งานสวัสดิการสังคมและสังคมสงเคราะห์

| ลำดับที่ | ประเภทครุภัณฑ์ | ครุภัณฑ์ | รายละเอียดของครุภัณฑ์ | งบประมาณ (บาท) | สถานที่ดำเนินการ | หน่วยงานรับผิดชอบหลัก | ประจำปีงบประมาณ พ.ศ. ๒๕๖๖ | | | | | | | | | | | | | | |
|----------|----------------|----------|-----------------------|----------------|------------------|-----------------------|---------------------------|------|------|-----------|------|-------|-------|------|-------|------|------|------|--|--|--|
| | | | | | | | พ.ศ. ๒๕๖๕ | | | พ.ศ. ๒๕๖๖ | | | | | | | | | | | |
| | | | | | | | ต.ค. | พ.ย. | ธ.ค. | ม.ค. | ก.พ. | มี.ค. | เม.ย. | พ.ค. | มิ.ย. | ก.ค. | ส.ค. | ก.ย. | | | |
| - | - | - | - | - | - | - | | | | | | | | | | | | | | | |

บัญชีครุภัณฑ์/งบประมาณ
แผนการดำเนินงาน ประจำปีงบประมาณ พ.ศ. ๒๕๖๖
องค์การบริหารส่วนตำบลเขาค้อ อำเภอเขาค้อ จังหวัดเพชรบูรณ์

แบบ ผด. ๐๒/๑

๕. แผนงานสร้างความเข้มแข็งของชุมชน : งานส่งเสริมและสนับสนุนความเข้มแข็งชุมชน

| ลำดับที่ | ประเภทครุภัณฑ์ | ครุภัณฑ์ | รายละเอียดของครุภัณฑ์ | งบประมาณ (บาท) | สถานที่ดำเนินการ | หน่วยงานรับผิดชอบหลัก | ประจำปีงบประมาณ พ.ศ. ๒๕๖๖ | | | | | | | | | | | | | | | | |
|----------|----------------|----------|-----------------------|----------------|------------------|-----------------------|---------------------------|------|------|-----------|------|-------|-------|------|-------|------|------|------|--|--|--|--|--|
| | | | | | | | พ.ศ. ๒๕๖๕ | | | พ.ศ. ๒๕๖๖ | | | | | | | | | | | | | |
| | | | | | | | ต.ค. | พ.ย. | ธ.ค. | ม.ค. | ก.พ. | มี.ค. | เม.ย. | พ.ค. | มิ.ย. | ก.ค. | ส.ค. | ก.ย. | | | | | |
| - | - | - | - | - | - | - | | | | | | | | | | | | | | | | | |

บัญชีครุภัณฑ์/งบประมาณ
 แผนการดำเนินงาน ประจำปีงบประมาณ พ.ศ. ๒๕๖๖
 องค์การบริหารส่วนตำบลเขาค้อ อำเภอเขาค้อ จังหวัดเพชรบูรณ์

แบบ ผด. ๐๒/๑

๖. แผนงานการเกษตร : งานส่งเสริมการเกษตร

| ลำดับที่ | ประเภทครุภัณฑ์ | ครุภัณฑ์ | รายละเอียดของครุภัณฑ์ | งบประมาณ (บาท) | สถานที่ดำเนินการ | หน่วยงานรับผิดชอบหลัก | ประจำปีงบประมาณ พ.ศ. ๒๕๖๖ | | | | | | | | | | | | | | | |
|----------|----------------|----------|-----------------------|----------------|------------------|-----------------------|---------------------------|------|------|-----------|------|-------|-------|------|-------|------|------|------|--|--|--|--|
| | | | | | | | พ.ศ. ๒๕๖๕ | | | พ.ศ. ๒๕๖๖ | | | | | | | | | | | | |
| | | | | | | | ต.ค. | พ.ย. | ธ.ค. | ม.ค. | ก.พ. | มี.ค. | เม.ย. | พ.ค. | มิ.ย. | ก.ค. | ส.ค. | ก.ย. | | | | |
| - | - | - | - | - | - | - | | | | | | | | | | | | | | | | |

บัญชีครุภัณฑ์/งบประมาณ
แผนการดำเนินงาน ประจำปีงบประมาณ พ.ศ. ๒๕๖๖
องค์การบริหารส่วนตำบลเขาค้อ อำเภอเขาค้อ จังหวัดเพชรบูรณ์

แบบ ผด. ๐๒/๑

๗. แผนงานเคหะและชุมชน : งานบริหารทั่วไปเกี่ยวกับเคหะและชุมชน

| ลำดับที่ | ประเภทครุภัณฑ์ | ครุภัณฑ์ | รายละเอียดของครุภัณฑ์ | งบประมาณ (บาท) | สถานที่ดำเนินการ | หน่วยงานรับผิดชอบหลัก | ประจำปีงบประมาณ พ.ศ. ๒๕๖๖ | | | | | | | | | | | | | | | |
|----------|------------------|--------------------------------------|---|----------------|------------------|-----------------------|---------------------------|------|------|-----------|------|-------|-------|------|-------|------|------|------|--|--|--|--|
| | | | | | | | พ.ศ. ๒๕๖๕ | | | พ.ศ. ๒๕๖๖ | | | | | | | | | | | | |
| | | | | | | | ต.ค. | พ.ย. | ธ.ค. | ม.ค. | ก.พ. | มี.ค. | เม.ย. | พ.ค. | มิ.ย. | ก.ค. | ส.ค. | ก.ย. | | | | |
| ๑ | ครุภัณฑ์สำนักงาน | เครื่องทำน้ำร้อน-น้ำเย็น จำนวน ๒ ก๊อ | เครื่องทำน้ำร้อน-น้ำเย็น จำนวน ๒ ก๊อก จำนวน ๑ เครื่อง | ๙,๕๐๐ | อบต.เขาค้อ | กองช่าง | | ↔ | | | | | | | | | | | | | | |

หมายเหตุ : บัญชีครุภัณฑ์ในหมวดครุภัณฑ์

บัญชีครุภัณฑ์/งบประมาณ
แผนการดำเนินงาน ประจำปีงบประมาณ พ.ศ. ๒๕๖๖
องค์การบริหารส่วนตำบลเขาค้อ อำเภอเขาค้อ จังหวัดเพชรบูรณ์

แบบ ผด. ๐๒/๑

๗. แผนงานเคหะและชุมชน : งานบริหารทั่วไปเกี่ยวกับเคหะและชุมชน

| ลำดับที่ | ประเภทครุภัณฑ์ | ครุภัณฑ์ | รายละเอียดของครุภัณฑ์ | งบประมาณ (บาท) | สถานที่ดำเนินการ | หน่วยงานรับผิดชอบหลัก | ประจำปีงบประมาณ พ.ศ. ๒๕๖๖ | | | | | | | | | | | | | |
|----------|--------------------------|----------------|----------------------------|----------------|------------------|-----------------------|---------------------------|------|------|-----------|------|-------|-------|------|-------|------|------|------|--|--|
| | | | | | | | พ.ศ. ๒๕๖๕ | | | พ.ศ. ๒๕๖๖ | | | | | | | | | | |
| | | | | | | | ต.ค. | พ.ย. | ธ.ค. | ม.ค. | ก.พ. | มี.ค. | เม.ย. | พ.ค. | มิ.ย. | ก.ค. | ส.ค. | ก.ย. | | |
| ๒ | ครุภัณฑ์ยานพาหนะและขนส่ง | รถกระเช้าไฟฟ้า | รถกระเช้าไฟฟ้า จำนวน ๑ คัน | ๒,๘๐๐,๐๐๐ | อบต.เขาค้อ | กองช่าง | | | | | | | | ←→ | | | | | | |

หมายเหตุ : บัญชีครุภัณฑ์ในหมวดครุภัณฑ์

บัญชีครุภัณฑ์/งบประมาณ
แผนการดำเนินงาน ประจำปีงบประมาณ พ.ศ. ๒๕๖๖
องค์การบริหารส่วนตำบลเขาค้อ อำเภอเขาค้อ จังหวัดเพชรบูรณ์

แบบ ผด. ๐๒/๑

| | | | | | | | | | | | | | | | | | | | | | | | | | | | | | |
|---|----------------------------------|---|--|-----------|------------|---------|--|--|--|--|--|--|--|--|--|--|--|--|--|--|--|---|---|--|--|--|--|--|--|
| ๓ | ครุภัณฑ์ ยานพาหนะ และขนส่ง | รถพาร์มแทรกเตอร์ ชนิดขับเคลื่อน ๔ ล้อ ขนาด ๘๕ แรงม้า | รถพาร์มแทรกเตอร์ ชนิดขับเคลื่อน ๔ ล้อ ขนาด ๘๕ แรงม้า จำนวน ๑ คัน | ๑,๒๐๕,๐๐๐ | อบต.เขาค้อ | กองช่าง | | | | | | | | | | | | | | | | ← | → | | | | | | |
|---|----------------------------------|---|--|-----------|------------|---------|--|--|--|--|--|--|--|--|--|--|--|--|--|--|--|---|---|--|--|--|--|--|--|

๗. แผนงานเคหะและชุมชน : งานบริหารทั่วไปเกี่ยวกับเคหะและชุมชน

| ลำดับที่ | ประเภท ครุภัณฑ์ | ครุภัณฑ์ | รายละเอียดของครุภัณฑ์ | งบประมาณ (บาท) | สถานที่ ดำเนินการ | หน่วยงาน รับผิดชอบ หลัก | ประจำปีงบประมาณ พ.ศ. ๒๕๖๖ | | | | | | | | | | | | | | | | | | | | | | |
|----------|----------------------|------------------------------|---|-------------------|----------------------|-------------------------------|---------------------------|------|------|-----------|------|-------|-------|------|-------|------|------|------|--|--|--|--|--|--|--|--|--|--|--|
| | | | | | | | พ.ศ. ๒๕๖๕ | | | พ.ศ. ๒๕๖๖ | | | | | | | | | | | | | | | | | | | |
| | | | | | | | ต.ค. | พ.ย. | ธ.ค. | ม.ค. | ก.พ. | มี.ค. | เม.ย. | พ.ค. | มิ.ย. | ก.ค. | ส.ค. | ก.ย. | | | | | | | | | | | |
| ๔ | ครุภัณฑ์ ก่อสร้าง | เครื่องปรับอากาศ (ปั้มลม) | เครื่องปรับอากาศ (ปั้มลม) จำนวน ๑ เครื่อง | ๗,๗๙๐ | อบต.เขาค้อ | กองช่าง | | | ← | → | | | | | | | | | | | | | | | | | | | |

หมายเหตุ : บัญชีครุภัณฑ์ในหมวดครุภัณฑ์

บัญชีครุภัณฑ์/งบประมาณ
แผนการดำเนินงาน ประจำปีงบประมาณ พ.ศ. ๒๕๖๖
องค์การบริหารส่วนตำบลเขาค้อ อำเภอเขาค้อ จังหวัดเพชรบูรณ์

แบบ ผด. ๐๒/๑

๗. แผนงานเคหะและชุมชน : งานบริหารทั่วไปเกี่ยวกับเคหะและชุมชน

| ลำดับที่ | ประเภทครุภัณฑ์ | ครุภัณฑ์ | รายละเอียดของครุภัณฑ์ | งบประมาณ (บาท) | สถานที่ดำเนินการ | หน่วยงานรับผิดชอบหลัก | ประจำปีงบประมาณ พ.ศ. ๒๕๖๖ | | | | | | | | | | | | | | |
|----------|----------------|----------------------------------|--|----------------|------------------|-----------------------|---------------------------|------|------|-----------|------|-------|-------|------|-------|------|------|------|--|--|--|
| | | | | | | | พ.ศ. ๒๕๖๕ | | | พ.ศ. ๒๕๖๖ | | | | | | | | | | | |
| | | | | | | | ต.ค. | พ.ย. | ธ.ค. | ม.ค. | ก.พ. | มี.ค. | เม.ย. | พ.ค. | มิ.ย. | ก.ค. | ส.ค. | ก.ย. | | | |
| ๕ | ครุภัณฑ์โรงงาน | เครื่องเจีย/ตัด แบบมือถือ ๕ นิ้ว | เครื่องเจีย/ตัด แบบมือถือ ๕ นิ้ว จำนวน ๑ เครื่อง | ๔,๓๘๔ | อบต.เขาค้อ | กองช่าง | | | ↔ | | | | | | | | | | | | |

หมายเหตุ : บัญชีครุภัณฑ์ในหมวดครุภัณฑ์

บัญชีครุภัณฑ์/งบประมาณ
แผนการดำเนินงาน ประจำปีงบประมาณ พ.ศ. ๒๕๖๖
องค์การบริหารส่วนตำบลเขาค้อ อำเภอเขาค้อ จังหวัดเพชรบูรณ์

แบบ ผด. ๐๒/๑

| | | | | | | | | | | | | | | | | | | | | | | | | | | | |
|---|--------------------|-------------------|-----------------------------------|-------|------------|---------|--|---|--|--|--|--|--|--|--|--|--|--|--|--|--|--|--|--|--|--|--|
| ๖ | ครุภัณฑ์ โรงงาน | เครื่องเชื่อมโลหะ | เครื่องเชื่อมโลหะ จำนวน ๑ เครื่อง | ๘,๘๔๘ | อบต.เขาค้อ | กองช่าง | | | | | | | | | | | | | | | | | | | | | |
| | | | | | | | | ↔ | | | | | | | | | | | | | | | | | | | |

๗. แผนงานเศษและชุมชน : งานบริหารทั่วไปเกี่ยวกับเศษและชุมชน

| ลำดับที่ | ประเภท ครุภัณฑ์ | ครุภัณฑ์ | รายละเอียดของครุภัณฑ์ | งบประมาณ (บาท) | สถานที่ ดำเนินการ | หน่วยงาน รับผิดชอบ หลัก | ประจำปีงบประมาณ พ.ศ. ๒๕๖๖ | | | | | | | | | | | | | | | | | | | | | |
|----------|--------------------|-------------------------------|---|-------------------|----------------------|-------------------------------|---------------------------|------|------|-----------|------|-------|-------|------|-------|------|------|------|--|--|--|--|--|--|--|--|--|--|
| | | | | | | | พ.ศ. ๒๕๖๕ | | | พ.ศ. ๒๕๖๖ | | | | | | | | | | | | | | | | | | |
| | | | | | | | ต.ค. | พ.ย. | ธ.ค. | ม.ค. | ก.พ. | มี.ค. | เม.ย. | พ.ค. | มิ.ย. | ก.ค. | ส.ค. | ก.ย. | | | | | | | | | | |
| ๗ | ครุภัณฑ์ โรงงาน | เครื่องตัดเหล็ก แบบ มือถือ | เครื่องตัดเหล็ก แบบมือถือ จำนวน ๑ เครื่อง | ๖,๓๘๒ | อบต.เขาค้อ | กองช่าง | | | ↔ | | | | | | | | | | | | | | | | | | | |

หมายเหตุ : บัญชีครุภัณฑ์ในหมวดครุภัณฑ์

บัญชีครุภัณฑ์/งบประมาณ
แผนการดำเนินงาน ประจำปีงบประมาณ พ.ศ. ๒๕๖๖
องค์การบริหารส่วนตำบลเขาค้อ อำเภอเขาค้อ จังหวัดเพชรบูรณ์

แบบ ผด. ๐๒/๑

๗. แผนงานเคหะและชุมชน : งานบริหารทั่วไปเกี่ยวกับเคหะและชุมชน

| ลำดับที่ | ประเภทครุภัณฑ์ | ครุภัณฑ์ | รายละเอียดของครุภัณฑ์ | งบประมาณ (บาท) | สถานที่ดำเนินการ | หน่วยงานรับผิดชอบหลัก | ประจำปีงบประมาณ พ.ศ. ๒๕๖๖ | | | | | | | | | | | | | | |
|----------|---------------------------------------|------------------------------|--|----------------|------------------|-----------------------|---------------------------|------|------|-----------|------|-------|-------|------|-------|------|------|------|--|--|--|
| | | | | | | | พ.ศ. ๒๕๖๕ | | | พ.ศ. ๒๕๖๖ | | | | | | | | | | | |
| | | | | | | | ต.ค. | พ.ย. | ธ.ค. | ม.ค. | ก.พ. | มี.ค. | เม.ย. | พ.ค. | มิ.ย. | ก.ค. | ส.ค. | ก.ย. | | | |
| ๘ | ครุภัณฑ์คอมพิวเตอร์หรืออิเล็กทรอนิกส์ | คอมพิวเตอร์แท็บเล็ต แบบที่ ๒ | คอมพิวเตอร์แท็บเล็ต แบบที่ ๒ จำนวน ๑ เครื่อง | ๒๐,๐๐๐ | อบต.เขาค้อ | กองช่าง | | | | | ↔ | | | | | | | | | | |

หมายเหตุ : บัญชีครุภัณฑ์ในหมวดครุภัณฑ์

บัญชีครุภัณฑ์/งบประมาณ
แผนการดำเนินงาน ประจำปีงบประมาณ พ.ศ. ๒๕๖๖
องค์การบริหารส่วนตำบลเขาค้อ อำเภอเขาค้อ จังหวัดเพชรบูรณ์

| | | | | | | | | | | | | | | | | | | | |
|---|---------------------------------------|--|--|--------|------------|---------|--|--|--|--|---|--|--|--|--|--|--|--|--|
| ๙ | ครุภัณฑ์คอมพิวเตอร์หรืออิเล็กทรอนิกส์ | เครื่องคอมพิวเตอร์โน้ตบุ๊ก สำหรับงานประมวลผล | เครื่องคอมพิวเตอร์โน้ตบุ๊ก สำหรับงานประมวลผล จำนวน ๑ เครื่อง | ๒๒,๐๐๐ | อบต.เขาค้อ | กองช่าง | | | | | ↔ | | | | | | | | |
|---|---------------------------------------|--|--|--------|------------|---------|--|--|--|--|---|--|--|--|--|--|--|--|--|

๘. แผนงานอุตสาหกรรมและการโยธา : งานก่อสร้าง

| ลำดับที่ | ประเภทครุภัณฑ์ | ครุภัณฑ์ | รายละเอียดของครุภัณฑ์ | งบประมาณ (บาท) | สถานที่ดำเนินการ | หน่วยงานรับผิดชอบหลัก | ประจำปีงบประมาณ พ.ศ. ๒๕๖๖ | | | | | | | | | | | | | |
|----------|----------------|----------|-----------------------|----------------|------------------|-----------------------|---------------------------|------|------|-----------|------|-------|-------|------|-------|------|------|------|--|--|
| | | | | | | | พ.ศ. ๒๕๖๕ | | | พ.ศ. ๒๕๖๖ | | | | | | | | | | |
| | | | | | | | ต.ค. | พ.ย. | ธ.ค. | ม.ค. | ก.พ. | มี.ค. | เม.ย. | พ.ค. | มิ.ย. | ก.ค. | ส.ค. | ก.ย. | | |
| - | - | - | - | - | - | - | | | | | | | | | | | | | | |

หมายเหตุ : บัญชีครุภัณฑ์ในหมวดครุภัณฑ์

บัญชีครุภัณฑ์/งบประมาณ
 แผนการดำเนินงาน ประจำปีงบประมาณ พ.ศ. ๒๕๖๖
 องค์การบริหารส่วนตำบลเขาค้อ อำเภอเขาค้อ จังหวัดเพชรบูรณ์

แบบ ผด. ๐๒/๑

๙. แผนงานการศึกษา : งานระดับก่อนวัยเรียนและประถมศึกษา

| ลำดับที่ | ประเภทครุภัณฑ์ | ครุภัณฑ์ | รายละเอียดของครุภัณฑ์ | งบประมาณ (บาท) | สถานที่ ดำเนินการ | หน่วยงาน รับผิดชอบ หลัก | ประจำปีงบประมาณ พ.ศ. ๒๕๖๖ | | | | | | | | | | | | | | | | | | | |
|----------|----------------------|---|--|-------------------|---|-------------------------------|---------------------------|------|------|-----------|------|-------|-------|------|-------|------|------|------|--|--|--|--|--|--|--|--|
| | | | | | | | พ.ศ. ๒๕๖๕ | | | พ.ศ. ๒๕๖๖ | | | | | | | | | | | | | | | | |
| | | | | | | | ต.ค. | พ.ย. | ธ.ค. | ม.ค. | ก.พ. | มี.ค. | เม.ย. | พ.ค. | มิ.ย. | ก.ค. | ส.ค. | ก.ย. | | | | | | | | |
| ๑ | ครุภัณฑ์ สำนักงาน | พัดลมติดผนัง ขนาด ๑๘ นิ้ว พร้อมติดตั้ง | พัดลมติดผนัง ขนาด ๑๘ นิ้ว พร้อมติดตั้ง จำนวน ๑๘ เครื่อง | ๕๗,๖๐๐ | ศพด.บ้านกก งาม ศพด.บ้านชั้น จิตร ศพด.บ้าน เพชรดำ | กองการศึกษา | | | | | | | | | | | | | | | | | | | | |

หมายเหตุ : บัญชีครุภัณฑ์ในหมวดครุภัณฑ์

บัญชีครุภัณฑ์/งบประมาณ
แผนการดำเนินงาน ประจำปีงบประมาณ พ.ศ. ๒๕๖๖
องค์การบริหารส่วนตำบลเขาค้อ อำเภอเขาค้อ จังหวัดเพชรบูรณ์

แบบ ผด. ๐๒/๑

| | | | | | | | | | | | | | | | | | | | | |
|---|----------------------|-------------------------------------|---|--------|--|-------------|--|--|--|--|-----|--|--|--|--|--|--|--|--|--|
| | | | | | ศพด.บ้านเล่า ลือ | | | | | | | | | | | | | | | |
| ๒ | ครุภัณฑ์ สำนักงาน | ตู้เก็บเอกสารชนิด บานเลื่อนกระจก | ตู้เก็บเอกสารชนิดบานเลื่อนกระจก จำนวน ๔ หลัง | ๑๙,๖๐๐ | ศพด.บ้านป่า แดง ศพด.บ้านขึ้น จิตร | กองการศึกษา | | | | | ← → | | | | | | | | | |

๙. แผนงานการศึกษา : งานระดับก่อนวัยเรียนและประถมศึกษา

| ลำดับที่ | ประเภท ครุภัณฑ์ | ครุภัณฑ์ | รายละเอียดของครุภัณฑ์ | งบประมาณ (บาท) | สถานที่ ดำเนินการ | หน่วยงาน รับผิดชอบ หลัก | ประจำปีงบประมาณ พ.ศ. ๒๕๖๖ | | | | | | | | | | | | | | |
|----------|--------------------|----------|-----------------------|-------------------|----------------------|-------------------------------|---------------------------|------|------|-----------|------|-------|-------|------|-------|------|------|------|--|--|--|
| | | | | | | | พ.ศ. ๒๕๖๕ | | | พ.ศ. ๒๕๖๖ | | | | | | | | | | | |
| | | | | | | | ต.ค. | พ.ย. | ธ.ค. | ม.ค. | ก.พ. | มี.ค. | เม.ย. | พ.ค. | มิ.ย. | ก.ค. | ส.ค. | ก.ย. | | | |
| | | | | | | | | | | | | | | | | | | | | | |

หมายเหตุ : บัญชีครุภัณฑ์ในหมวดครุภัณฑ์

บัญชีครุภัณฑ์/งบประมาณ
แผนการดำเนินงาน ประจำปีงบประมาณ พ.ศ. ๒๕๖๖
องค์การบริหารส่วนตำบลเขาค้อ อำเภอเขาค้อ จังหวัดเพชรบูรณ์

แบบ ผด. ๐๒/๑

| | | | | | | | | | | | | | | | | | | | |
|---|----------------------|---|--|-------|---------------------|-------------|--|--|--|--|--|--|--|--|--|--|--|--|--|
| ๓ | ครุภัณฑ์ สำนักงาน | ตู้เก็บเอกสารชนิด บานเลื่อนกระจก | ตู้เก็บเอกสารชนิดบานเลื่อนกระจก ขนาดไม่น้อยกว่า ๙๐x๔๕x๑๘๐ เซนติเมตร จำนวน ๑ หลัง | ๖,๙๐๐ | ศพด.บ้านเล้า ลือ | กองการศึกษา | | | | | | | | | | | | | |
| ๔ | ครุภัณฑ์ สำนักงาน | ถังพลาสติก สำหรับ เก็บน้ำฝนบนดิน ขนาดความจุ ๒,๐๐๐ ลิตร | ถังพลาสติก สำหรับเก็บน้ำฝนบนดิน ขนาดความจุ ๒,๐๐๐ ลิตร จำนวน ๑ ใบ | ๖,๔๐๐ | ศพด.บ้าน เพชรดำ | กองการศึกษา | | | | | | | | | | | | | |

๙. แผนงานการศึกษา : งานระดับก่อนวัยเรียนและประถมศึกษา

| ลำดับที่ | ประเภท ครุภัณฑ์ | ครุภัณฑ์ | รายละเอียดของครุภัณฑ์ | งบประมาณ (บาท) | สถานที่ ดำเนินการ | หน่วยงาน รับผิดชอบ หลัก | ประจำปีงบประมาณ พ.ศ. ๒๕๖๖ | | | | | | | | | | |
|--|--------------------|----------|-----------------------|-------------------|----------------------|-------------------------------|---------------------------|------|------|-----------|------|-------|-------|------|-------|------|------|
| | | | | | | | พ.ศ. ๒๕๖๕ | | | พ.ศ. ๒๕๖๖ | | | | | | | |
| | | | | | | | ต.ค. | พ.ย. | ธ.ค. | ม.ค. | ก.พ. | มี.ค. | เม.ย. | พ.ค. | มิ.ย. | ก.ค. | ส.ค. |
| หมายเหตุ : บัญชีครุภัณฑ์ในหมวดครุภัณฑ์ | | | | | | | | | | | | | ๓๒ | | | | |

บัญชีครุภัณฑ์/งบประมาณ
แผนการดำเนินงาน ประจำปีงบประมาณ พ.ศ. ๒๕๖๖
องค์การบริหารส่วนตำบลเขาค้อ อำเภอเขาค้อ จังหวัดเพชรบูรณ์

แบบ ผด. ๐๒/๑

| | | | | | | | | | | | | | | | | | | |
|---|------------------|---------------------------------|---|--------|------------------------------------|-------------|--|--|--|--|--|--|--|--|--|--|--|--|
| ๕ | ครุภัณฑ์สำนักงาน | ตู้เก็บเอกสารชนิดบานเลื่อนกระจก | ตู้เก็บเอกสารชนิดบานเลื่อนกระจก ขนาดไม่น้อยกว่า ๑๑๕x๔๐x๘๕ เซนติเมตร จำนวน ๔ หลัง แบ่งเป็น ตู้เก็บเอกสารชนิดบานเลื่อนกระจก ศพด.บ้านป่าแดง จำนวน ๒ หลัง ตู้เก็บเอกสารชนิดบานเลื่อนกระจก ศพด.บ้านขึ้นจิตร จำนวน ๒ หลัง | ๑๙,๖๐๐ | ศพด.บ้านป่าแดง ศพด.บ้านขึ้นจิตร | กองการศึกษา | | | | | | | | | | | | |
| ๖ | ครุภัณฑ์สำนักงาน | ปั้มน้ำอัตโนมัติ | ปั้มน้ำอัตโนมัติ จำนวน ๑ เครื่อง | ๑๒,๕๐๐ | ศพด.บ้านเล่าลือ | กองการศึกษา | | | | | | | | | | | | |

๙. แผนงานการศึกษา : งานระดับก่อนวัยเรียนและประถมศึกษา

| ลำดับที่ | ประเภทครุภัณฑ์ | ครุภัณฑ์ | รายละเอียดของครุภัณฑ์ | งบประมาณ (บาท) | สถานที่ดำเนินการ | หน่วยงานรับผิดชอบหลัก | ประจำปีงบประมาณ พ.ศ. ๒๕๖๖ | | | | | | | | | | |
|----------|----------------|----------|-----------------------|----------------|------------------|-----------------------|---------------------------|------|------|-----------|------|-------|-------|------|-------|------|------|
| | | | | | | | พ.ศ. ๒๕๖๕ | | | พ.ศ. ๒๕๖๖ | | | | | | | |
| | | | | | | | ต.ค. | พ.ย. | ธ.ค. | ม.ค. | ก.พ. | มี.ค. | เม.ย. | พ.ค. | มิ.ย. | ก.ค. | ส.ค. |

หมายเหตุ : บัญชีครุภัณฑ์ในหมวดครุภัณฑ์

บัญชีครุภัณฑ์/งบประมาณ
แผนการดำเนินงาน ประจำปีงบประมาณ พ.ศ. ๒๕๖๖
องค์การบริหารส่วนตำบลเขาค้อ อำเภอเขาค้อ จังหวัดเพชรบูรณ์

แบบ ผด. ๐๒/๑

| | | | | | | | | | | | | | | | | | | | |
|---|---|---|--|-------|----------------------|-------------|--|--|--|--|--|--|--|--|--|--|--|--|--|
| ๗ | ครุภัณฑ์ วิทยาศาสตร์ หรือ การแพทย์ | เตียงพยาบาลพร้อม ที่นอนและเครื่อง นอน | เตียงพยาบาลพร้อมที่นอนและเครื่องนอน จำนวน ๑ ชุด | ๖,๕๐๐ | ศพด.บ้านขึ้น จิตร | กองการศึกษา | | | | | | | | | | | | | |
|---|---|---|--|-------|----------------------|-------------|--|--|--|--|--|--|--|--|--|--|--|--|--|

๑๐. แผนงานการศาสนา วัฒนธรรม และนันทนาการ : งานกีฬาและนันทนาการ

| ลำดับที่ | ประเภท ครุภัณฑ์ | ครุภัณฑ์ | รายละเอียดของครุภัณฑ์ | งบประมาณ (บาท) | สถานที่ ดำเนินการ | หน่วยงาน รับผิดชอบ หลัก | ประจำปีงบประมาณ พ.ศ. ๒๕๖๖ | | | | | | | | | | | | | |
|----------|--------------------|----------|-----------------------|-------------------|----------------------|-------------------------------|---------------------------|------|------|-----------|------|-------|-------|------|-------|------|------|------|--|--|
| | | | | | | | พ.ศ. ๒๕๖๕ | | | พ.ศ. ๒๕๖๖ | | | | | | | | | | |
| | | | | | | | ต.ค. | พ.ย. | ธ.ค. | ม.ค. | ก.พ. | มี.ค. | เม.ย. | พ.ค. | มิ.ย. | ก.ค. | ส.ค. | ก.ย. | | |
| | | | | | | | | | | | | | | | | | | | | |

หมายเหตุ : บัญชีครุภัณฑ์ในหมวดครุภัณฑ์

บัญชีครุภัณฑ์/งบประมาณ
แผนการดำเนินงาน ประจำปีงบประมาณ พ.ศ. ๒๕๖๖
องค์การบริหารส่วนตำบลเขาค้อ อำเภอเขาค้อ จังหวัดเพชรบูรณ์

แบบ ผด. ๐๒/๑

| | | | | | | | | | | | | | | | | | | | |
|---|---|---|---|---|---|---|--|--|--|--|--|--|--|--|--|--|--|--|--|
| - | - | - | - | - | - | - | | | | | | | | | | | | | |
|---|---|---|---|---|---|---|--|--|--|--|--|--|--|--|--|--|--|--|--|

๑๑. แผนงานงบกลาง : งานงบกลาง

| ลำดับที่ | ประเภทครุภัณฑ์ | ครุภัณฑ์ | รายละเอียดของครุภัณฑ์ | งบประมาณ (บาท) | สถานที่ดำเนินการ | หน่วยงานรับผิดชอบหลัก | ประจำปีงบประมาณ พ.ศ. ๒๕๖๖ | | | | | | | | | | | | | |
|----------|----------------|----------|-----------------------|----------------|------------------|-----------------------|---------------------------|------|------|-----------|------|-------|-------|------|-------|------|------|------|--|--|
| | | | | | | | พ.ศ. ๒๕๖๕ | | | พ.ศ. ๒๕๖๖ | | | | | | | | | | |
| | | | | | | | ต.ค. | พ.ย. | ธ.ค. | ม.ค. | ก.พ. | มี.ค. | เม.ย. | พ.ค. | มิ.ย. | ก.ค. | ส.ค. | ก.ย. | | |
| | | | | | | | | | | | | | | | | | | | | |

หมายเหตุ : บัญชีครุภัณฑ์ในหมวดครุภัณฑ์

บัญชีครุภัณฑ์/งบประมาณ
แผนการดำเนินงาน ประจำปีงบประมาณ พ.ศ. ๒๕๖๖
องค์การบริหารส่วนตำบลเขาค้อ อำเภอเขาค้อ จังหวัดเพชรบูรณ์

แบบ ผด. ๐๒/๑

| | | | | | | | | | | | | | | | | | | | |
|---|---|---|---|---|---|---|--|--|--|--|--|--|--|--|--|--|--|--|--|
| - | - | - | - | - | - | - | | | | | | | | | | | | | |
|---|---|---|---|---|---|---|--|--|--|--|--|--|--|--|--|--|--|--|--|
